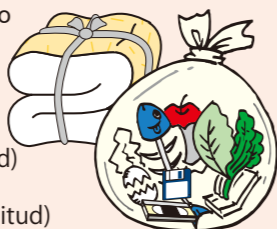


Basura Combustible

Utilice siempre bolsas para basura transparentes o semi-transparentes.

Combustible

- Residuos de papel, restos de alimentos (bien escurrido todo el líquido)
- Alfombras, moquetas (tamaño menor de dos tatamis)
- Futón (atarlo bien para que sea más pequeño)
- Ramas, maderas (No mayor de 10 cm de diámetro x 60cm de longitud)
- Pañales (sacar cada vez en pequeñas cantidades)
- Otros residuos combustibles (menor de 60cm de longitud)



Ramas podadas de árboles

- Ramas, troncos, raíces, maderas (en caso que el tamaño sea entre 60cm y hasta 2m de longitud o de volumen mayor)
- Para reciclar las ramas de árboles, llévelas directamente a una empresa recicladora por su cuenta. No se puede llevar al Centro de Limpieza "Seiso Center" de Oizumi.
 ※ Cuando lo lleve a la empresa recicladora, póngase en contacto con la oficina de División del Medio Ambiente con anticipación.

Basura que no se puede depositar en puntos de recogida

Artículos que deben llevarse directamente a los centros de tratamiento de basura

- Basura de gran tamaño (más de 60cm, máxima cantidad hasta una carga de camioneta (kei truck) por vez)
- [Ejemplos] muebles como armarios, conjunto de sofá, camas, tatami, etc.
- Computadoras



Artículos que se necesitan encargar a las empresas especializadas

- Tierra y piedras ● Motores
- Caldera ● Maquinaria y herramientas agrícolas
- Aceite para máquinas ● Extintor de incendios
- Baterías de coches y otras
- Otros materiales difíciles de eliminar



Cuatro artículos electrodomésticos (sujetos a la Ley de Reciclaje de Electrodomésticos Especificados)

Televisores (de tubo catódico/pantalla plana) Aire acondicionado Refrigerador, congelador Lavadora, secadora de ropa



[Procedimiento]

- 1 Encargar a la tienda de electrodomésticos (hay que pagar la tarifa de reciclaje y el coste del transporte)
- 2 Encargar a una empresa especializada de recolección (autorizada por la municipalidad) (Hay que pagar la tarifa de reciclaje y el coste del transporte)
- 3 Pagar la cuota de reciclaje en correos u otro lugar y llévelo al punto de recogida designado (hay que pagar una tarifa de reciclaje).

Punto de recogida designado más cercano
 Fujita Shoten, Kiryu-shi Sakaino-cho 7-1813-57,
 Tel:0277-43-5283

Empresas recolectoras especializadas (Pago)

TOMO KANKYO SERVICE Tel:0276-62-7836

- La División de Medio Ambiente recoge la ropa y tela usada y el aceite de cocina usado, para un uso eficaz de los recursos y la reducción de residuos.
- [Ropa y telas usadas] Tráelos en una bolsa de plástico o en un a bolsa similar los días laborables entre las 8:30 am y 5:15 pm.
- [Residuos de aceite de cocina] Traerlo en una botella de plástico PET u otro recipiente todos los días entre 8:30 am y las 5:15 pm.
- Para la eliminación de pequeñas cantidades de hormigón y bloques, póngase en contacto con la oficina de la División de Medio Ambiente.
- En cuanto a los residuos generados por las empresas, los residuos combustibles deben llevarse al Centro de limpieza "Clean Plaza" y los residuos no combustibles deben llevarse al Centro de reciclaje "Recycle Plaza" o ser eliminados por las empresas autorizadas de recolección de residuos generales.

Cómo separar y depositar la basura reciclable

Reciclable En caso de eliminar mucha cantidad de basura reciclable excepto papeles, llévelo al Centro de reciclaje "Recycle Plaza" por su cuenta.

Latas de aluminio/latas de acero (sólo de alimentos y bebidas)

※ Asegurarse de que estén vacías

Colocar en la bolsa verde de recogida

Las latas de conserva de alimentos, como las latas de leche, deben colocarse en la basura reciclable.

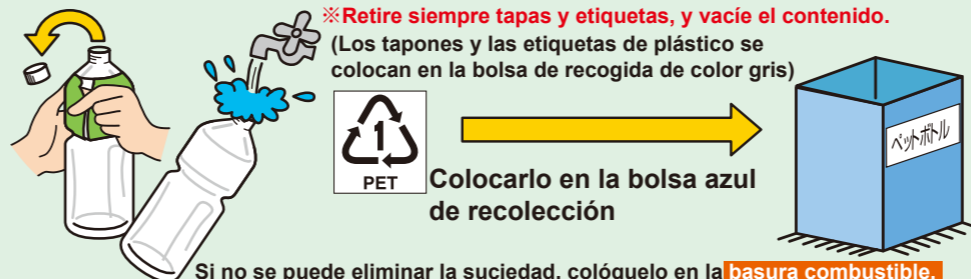


Envases con aceite y suciedad que no se puede eliminar, deben colocarse en la basura no combustible.

Botellas de plástico PET (sólo de bebidas)

※ Retire siempre tapas y etiquetas, y vacíe el contenido.

(Los tapones y las etiquetas de plástico se colocan en la bolsa de recogida de color gris)



Si no se puede eliminar la suciedad, colóquelo en la basura combustible.

Otros objetos de plástico (envases y envolturas)

※ Objetos de plástico con la marca de reciclaje de plásticos aparte de las botellas PET y bandejas blancas de espuma de poliestireno

[Ejemplos] Envases de champú, bandejas de espuma de poliestireno coloreadas o pintadas, bolsas de plástico de supermercado, cajas de huevos, cajas de espuma de poliestireno, tapas y etiquetas de botellas plásticas PET, botellas de aceite de cocina, etc.



Los objetos con la suciedad que no se pueden quitar deben colocarse en la basura combustible.

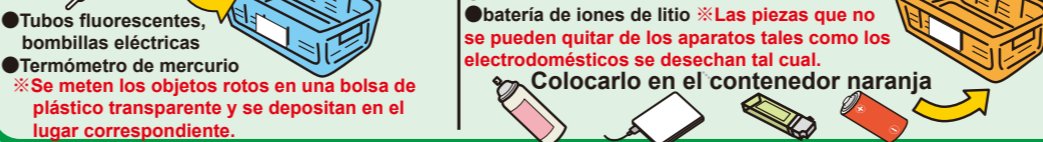
Basura peligrosa

Colocar en un contenedor azul claro

● Latas de spray, cartuchos de gas
 ※ No se necesita hacer agujeros, pero usar completamente el contenido y vaciarlo.

● Bncendedor desechable
 ● Pilas usadas
 ● batería de iones de litio ※ Las piezas que no se pueden quitar de los aparatos tales como los electrodomésticos se desechan tal cual.

Colocar en el contenedor naranja



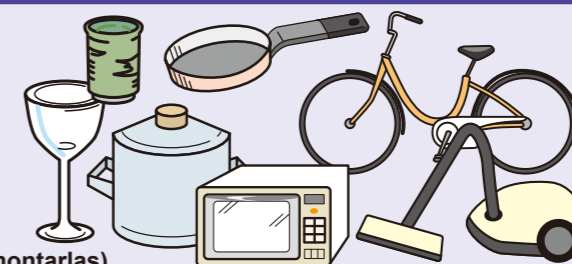
Basura no combustible (no mayor de 60cm de lado)

No combustible

- Envases de vidrio ● Objetos de cerámica ● pequeños electrodomésticos ● Botellas rotas ● Paraguas
- Objetos de metal aparte de las latas de aluminio y acero
- Otros residuos no combustibles

Utilice siempre bolsas para basura transparentes o semitransparentes.

● Bicicletas (depositar como la basura no combustible sin desmontarlas)



Envases de papel

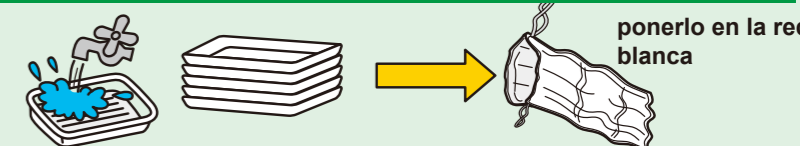
● Cartón de leche ● Envases de licor y zumos



Ponerlo en la red azul

NLos envases revestidos de aluminio en el interior y los que no se pueden limpiar se depositan en la basura combustible

Bandejas blancas de espuma poliestireno (se rompen con un chasquido)



ponerlo en la red blanca

Los objetos que no se pueden limpiar se depositan en la basura combustible.

Botellas de vidrio (sólo de bebidas)

※ Retire siempre el tapón y vacíe el contenido sin falta. Colocar en los contenedores por colores



botellas incolora y transparente botella de color marrón botellas de otros colores

Los objetos con aceite y suciedades que no se quitan pueden colocarse en la basura no combustible

Periódicos, revistas, cartones, telas usadas, otros papeles

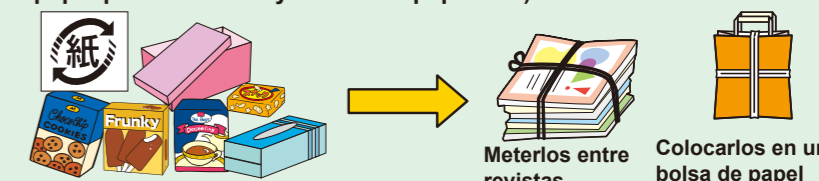
※ No utilice cinta adhesiva.

● Periódico ● Revistas, libros, etc. ● Cartón ondulado ● Tela usada (sólo de algodón)



Alinear y atarlos transversalmente con un cordel de papel u otro tipo de cordel

● Otros tipos de papeles (papel de envolver, folletos, blocs de notas, cajas de papel para confitería y bolsas de papel etc.)



Colocar en una bolsa de papel

Colocar entre revistas o en una bolsa de papel, atarlo en forma de cruz con un cordel de papel, etc. y llevarlo a un punto de recogida
 ※ No mezclarlos entre los periódicos.
 Desechar como basura combustible el papel sucio, el papel con olores fuertes, el papel de plata, el papel laminado de aluminio, el papel carbón, el papel térmico y el papel termoadhesivo.

Para más información sobre cómo clasificar y colocar la basura, aquí.



Puede instalar la Aplicación de Separación de Basura aquí.



iOS

Android

División de Medio Ambiente, Departamento de Construcción Urbana, Municipalidad de Oizumi Tel:0276-63-3111 Horario de atención: de 8:30 am – 5:15 pm (Excepto sábados, domingos, festivos y fiestas de fin de año)

Centro de limpieza "Clean Plaza" de Ota y otras tres municipalidades [Basura combustible: pago]

Centro de reciclaje "Recycle Plaza" de Ota y otras tres municipalidades [Basura reciclable: gratis, Basura no combustible y Basura de gran tamaño: de pago]

Tel:0276-33-7980 Horario de atención: [de lunes a viernes] 8:30 am - 12:00 m y 1:00 - 4:45 pm / [sábados] 8:30 am - 12:00 m (excepto los días festivos y de descanso)

Horario de atención: [de lunes a viernes y tercer sábado de cada mes] 9:00 - 11:30 am y 1:00 - 4:00 pm (excepto festivos y de descanso)

Centro de limpieza "Seiso Center" de Oizumi y otras dos municipalidades [Basura de gran tamaño (sólo basura doméstica): gratis] Tel:0276-63-1266