

総括図

18	2.2.318	古水公園	大泉町大字古水	0.17
19	2.2.319	大泉五反田公園	大泉町北小泉一丁目	0.26
20	2.2.320	仙石公園	大泉町仙石三丁目	0.27
21	2.2.321	東志部公園	大泉町西小泉一丁目	0.17
22	2.2.322	西原公園	大泉町北小泉四丁目	0.17
23	2.2.323	仙石第一公園	大泉町仙石一丁目	0.20
24	2.2.324	仙石第二公園	大泉町仙石一丁目	0.20
25	2.2.325	仙石第三公園	大泉町仙石四丁目	0.20
26	2.2.326	古海第一公園	大泉町大字古海	0.31
27	2.2.327	古海第二公園	大泉町大字古海	0.30
28	2.2.328	古水南公園	大泉町大字古水	0.26
29	3.3.301	城之内公園	大泉町城之内二丁目	3.70
30	3.3.302	大泉中央公園	大泉町日の出	1.20
31	3.3.303	志部公園	大泉町西小泉五丁目	1.00
32	3.3.304	御正作公園	大泉町朝日四丁目	2.00
33	5.5.301	いずみ総合公園	大泉町仙石三丁目、仙石四丁目、丘山	13.10

都市計画緑地

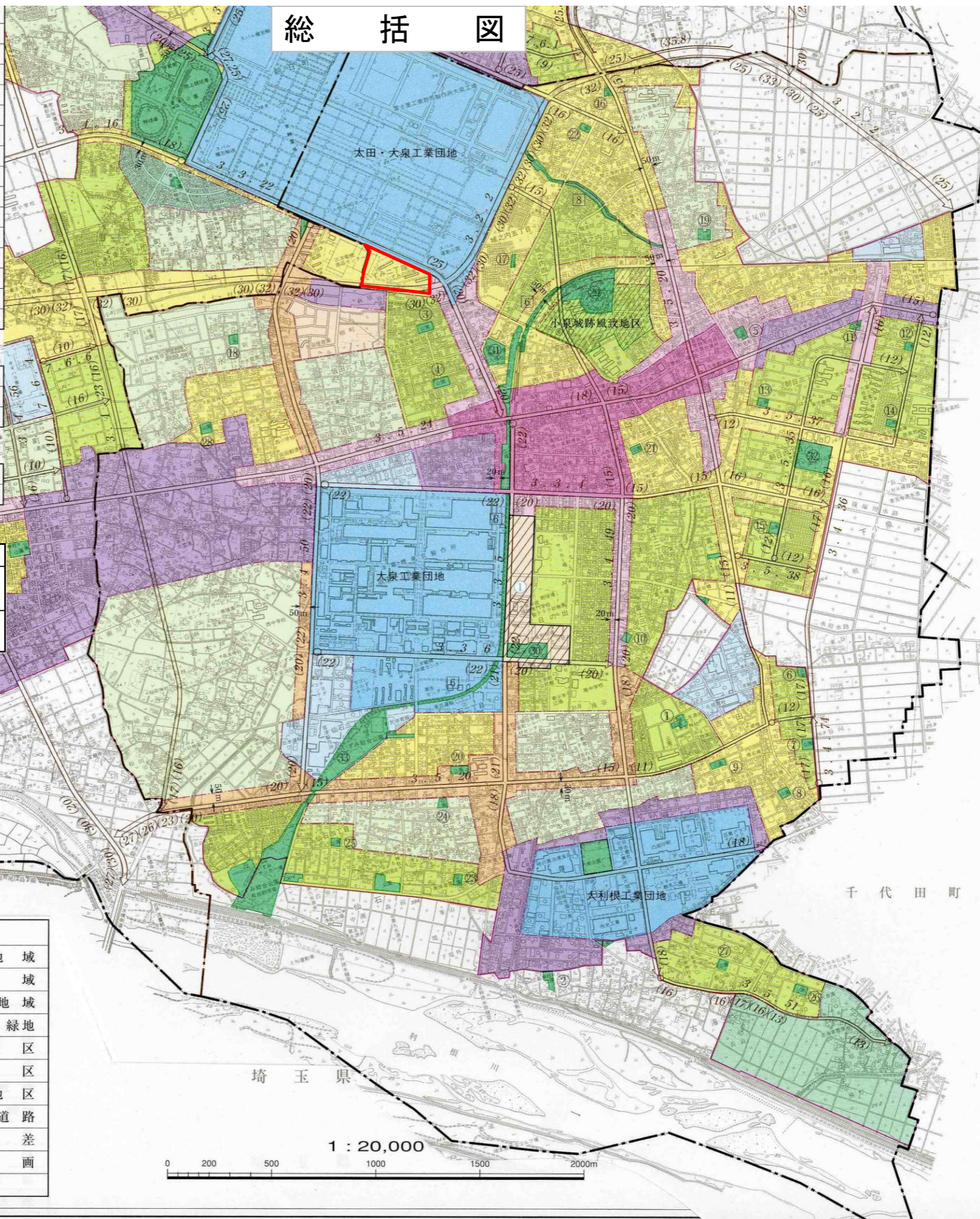
緑地番号	緑地名	位置	面積
6	いずみ緑道	大泉町城之内二丁目～仙石三丁目	約4.50ha
8	分水堀緑道	大泉町大字上小泉～北小泉三丁目	1.20

地区計画

図面対照番号	名称	決定年月日	面積
1	日の出・住吉地区	平成19年12月25日	13ha

地区計画	
地区名	面積 (ha)
いずみ地区	5.3

凡	例		
---	都市計画区域界	■	準工業地域
---	行政区域界	■	工業地域
---	市街化区域界	■	工業専用地域
■	第一種低層住居専用地域	■	都市計画公園・緑地
■	第一種中高層住居専用地域	■	風致地区
■	第二種中高層住居専用地域	■	防火地区
■	第一種住居地域	■	準防火地区
■	第二種住居地域	→	都市計画道路
■	準住居地域	—	立体交差
■	近隣商業地域	■	地区計画
■	商業地域		



邑楽町

千代田町

埼玉県

大泉町

1 : 20,000

