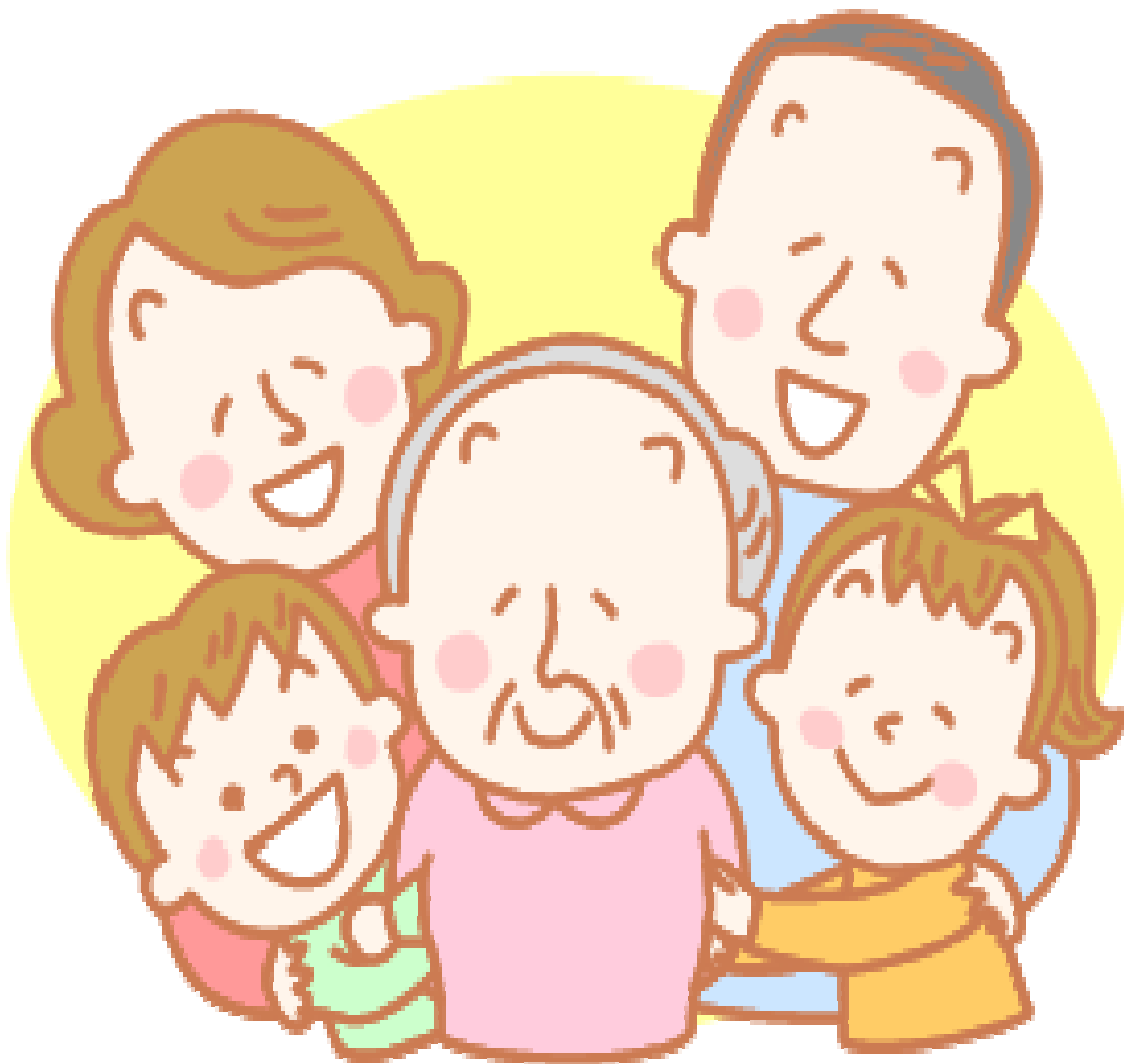


高齢者福祉のしおり



大泉町 健康福祉部 高齢介護課

令和5年4月作成

高齢者福祉サービス一覧

サービス内容	利用できる方	利用者負担・補助内容等	問い合わせ・申請等	ページ	
緊急通報装置の貸出し	65歳以上のみの世帯等	設置工事費用は無料 通話料は利用者負担	高齢介護課	1	
熱中症計の貸出し		無料		2	
冷房器具購入費の補助		上限4万円 補助対象経費の2分の1		3	
住宅改修費の補助		上限20万円 補助対象経費の5分の2		4	
軽度生活の援助		1時間あたり250円 (材料費等は利用者負担)		5	
給食サービス		1食200円		6	
特殊詐欺等対策機器の貸出し		無料		7	
在宅高齢者生活の支援 ・ホームヘルプサービス ・デイサービス ・ショートステイ	自立した生活をするために 支援が必要な人 (介護保険適用外)	有料	高齢介護課	8・9	
紙おむつの支給	ねたきりの人等	無料			10
出張 理容・美容サービス		利用券を1年度4枚交付 (1枚2,500円)			11
介護用車両購入費等の補助	車いすを日常的に使用している人等	新車購入:100,000円 中古車等その他は別途確認		12	
介護慰労金の支給	ねたきりの人を介護している人	年額12万円		13	
補聴器購入費の補助	補聴器の購入が必要な人	購入費用の2分の1 ○非課税者 片耳3万円、両耳5万円 ○課税者 片耳2万円、両耳3万円		14	
高齢者等デマンド交通事業	車両にひとりで乗り降りできる人	町内⇄町内:300円 町内⇄町外:500円		15・16	
徘徊探知機の貸出し	認知症の人を介護している人	無料		17	
成年後見制度の利用支援	判断能力が不十分の人	申立費用等		18	
いすみ福祉号の貸出し (車いす用リフト付き自動車)	車いすで日常行動をしている人	ガソリン代程度負担	社会福祉協議会	19	
福祉用具等のリユース	個人で、営利目的としない人	—		20	
社会福祉協議会の事業	ひとり暮らしの人	—		21	
老人福祉センター	—	個人使用料と専用使用料	老人福祉センター	22・23	
高齢者ふれあいセンター (吉田・寄木戸・北小泉)	60歳以上の人		高齢者ふれあいセンター (吉田・寄木戸・北小泉)	24・25	
地域包括支援センター	—	相談無料	地域包括支援センター	26	
シルバー人材センター	—	—	シルバー人材センター	27	
シルバーお助け隊	—	1回30分 500円		28	
町内高齢者関係施設	—	—	高齢介護課	29	
配布物紹介(買い物支援ガイド等)	—	—		30・31	

※事業ごとに利用できる人の年齢が異なります。