







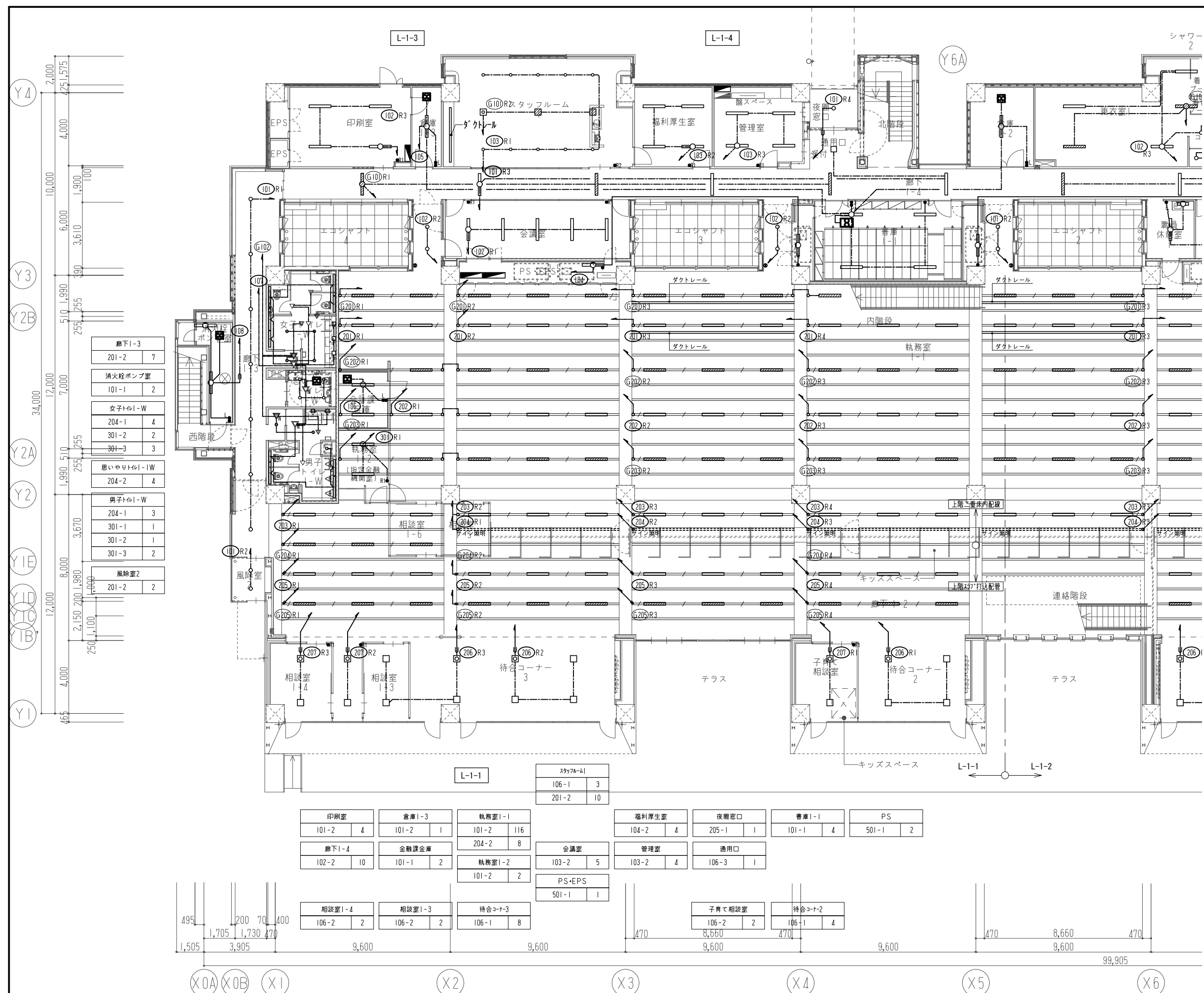


	器具記号 器具公	器具仕様	備考	器具形状	器具記号 器具公	器具仕様	備考	器具形状	器具記号 器具公	器具仕様	備考
LED直付天井灯	101-1	器具光束 3200lm 電圧 100V~242V 消費電力 20.6W 色温度 5000K 約10~100%連続調光型	器具寸法：約80x1230x50	LED埋込天井灯 	105-1	器具光束 4500lm 電圧 100V~242V 消費電力 31.9W 色温度 5000K 約10~100%連続調光型	器具寸法：約口350x65 埋込穴：350x350	LEDダウライト 	201-1	器具光束 1960lm 電圧 100V~242V 消費電力 15W 色温度 5000K 拡散角7・光源遮光角30度	器具寸法：約φ100x80
	<参考型番> XLX430NENP LA9 (ハナソニック)					<参考型番> XND2037WN LE9 (ハナソニック)					
LED直付天井灯	101-2	器具光束 6900lm 電圧 100V~242V 消費電力 43.1W 色温度 5000K 約5~100%連続調光型	器具寸法：約80x1230x50	LED埋込天井灯 	105-2	器具光束 6500lm 電圧 100V~242V 消費電力 41.5W 色温度 5000K 約10~100%連続調光型	器具寸法：約口350x65 埋込穴：350x350	LEDダウライト 	201-2	器具光束 1920lm 電圧 100V~242V 消費電力 15W 色温度 3500K 拡散角7・光源遮光角30度	器具寸法：約φ100x80
	LSS1-4-65					<参考型番> XND2037WL LE9 (ハナソニック)					
LED直付天井灯	102-1	器具光束 3040lm 電圧 100V~242V 消費電力 20.6W 色温度 3500K 約10~100%連続調光型	器具寸法：約80x1230x50	LED埋込天井灯 	105-3	器具光束 8000lm 電圧 100V~242V 消費電力 49.7W 色温度 5000K 約10~100%連続調光型	器具寸法：約口350x65 埋込穴：350x350	LEDダウライト 	201-3	器具光束 1860lm 電圧 100V~242V 消費電力 15W 色温度 3000K 拡散角7・光源遮光角30度	器具寸法：約φ100x80
	<参考型番> XLX430NEVP LA9 (ハナソニック)					<参考型番> XND2037WL LE9 (ハナソニック)					
LED直付天井灯	102-2	器具光束 6420lm 電圧 100V~242V 消費電力 43.1W 色温度 3500K 約5~100%連続調光型	器具寸法：約80x1230x50	LED埋込天井灯 	105-4	器具光束 12000lm 電圧 100V~242V 消費電力 74.5W 色温度 5000K 約10~100%連続調光型	器具寸法：約口450x90 埋込穴：450x450	LEDダウライト 	202-1	器具光束 1605lm 電圧 100V~242V 消費電力 11.6W 色温度 5000K 拡散角7・光源遮光角30度	器具寸法：約φ100x80
	<参考型番> XLX460NEVP LR9 (ハナソニック)					<参考型番> XND1537WN LE9 (ハナソニック)					
LED埋込天井灯	103-1	器具光束 3100lm 電圧 100V~242V 消費電力 20.6W 色温度 5000K 約10~100%連続調光型	器具寸法：約170x1250x50 埋込穴：150x1235	LED埋込天井灯 	106-1	器具光束 4190lm 電圧 100V~242V 消費電力 31.9W 色温度 3500K 約10~100%連続調光型	器具寸法：約口350x65 埋込穴：350x350	LEDダウライト 	202-2	器具光束 1570lm 電圧 100V~242V 消費電力 11.6W 色温度 3500K 拡散角7・光源遮光角30度	器具寸法：約φ100x80
	LRS6-4-30					<参考型番> XLX140REV LA9 (ハナソニック)					<参考型番> XND1537VV LE9 (ハナソニック)
LED埋込天井灯	103-2	器具光束 6680lm 電圧 100V~242V 消費電力 43.1W 色温度 5000K 約5~100%連続調光型	器具寸法：約170x1250x50 埋込穴：150x1235	LED埋込天井灯 	106-2	器具光束 7450lm 電圧 100V~242V 消費電力 49.7W 色温度 3500K 約10~100%連続調光型	器具寸法：約口350x65 埋込穴：350x350	LEDダウライト 	202-3	器具光束 1525lm 電圧 100V~242V 消費電力 11.6W 色温度 3000K 拡散角7・光源遮光角30度	器具寸法：約φ100x80
	LRS6-4-65					<参考型番> XLX180REV LA9 (ハナソニック)					<参考型番> XND1537WL LE9 (ハナソニック)
LED埋込天井灯	103-3	器具光束 3100lm 電圧 100V~242V 消費電力 21.8W 色温度 5000K	器具寸法：約170x640x50 埋込穴：150x620	LED埋込天井灯 	106-3	器具光束 2940lm 電圧 100V~242V 消費電力 26.0W 色温度 3500K 約5~100%連続調光型	器具寸法：約口270x125 埋込穴：275x275	LEDダウライト 	203-1	器具光束 5330lm 電圧 100V~242V 消費電力 39.4W 色温度 5000K 拡散角7・光源遮光角30度 約1~100%連続調光型	器具寸法：約φ150x170
	LRS6-2-30					<参考型番> EL-SK3002WWM/2 (三菱電機照明)					<参考型番> XND5567WN LJ9 (ハナソニック)
LED埋込天井灯	104-1	器具光束 2940lm 電圧 100V~242V 消費電力 20.6W 色温度 3500K 約10~100%連続調光型	器具寸法：約170x1250x90 埋込穴：150x1235	LED埋込天井灯 				LEDダウライト 	203-2	器具光束 7825lm 電圧 100V~242V 消費電力 56.6W 色温度 5000K 拡散角7・光源遮光角30度 約1~100%連続調光型	器具寸法：約φ150x170
	<参考型番> XLX439PEV LA9 (ハナソニック)									<参考型番> XND7567WN LJ9 (ハナソニック)	
LED埋込天井灯	104-2	器具光束 6210lm 電圧 100V~242V 消費電力 43.1W 色温度 3500K 約5~100%連続調光型	器具寸法：約170x1250x90 埋込穴：150x1235	LED埋込天井灯 							
	<参考型番> XLX469PEV LR9 (ハナソニック)										

※1. 形状及び寸法等は参考とする。  
※2. 器具は製造者標準品とする。

器具形状	器具記号 器具公称	器具仕様	備考	器具形状	器具記号 器具公称	器具仕様	備考	器具形状	器具記号 器具公称	器具仕様	備考
LED*クワイト	204-1 LRS1-05	器具光束 610lm 電圧 100V~242V 消費電力 5.3W 色温度 5000K 拡散角*光源遮光角15度 約5~100%連続調光型	器具寸法：約φ100x60	LED非常灯 (低天井用)	●a2 K1-LRS11-2	電圧 100V~242V 消費電力 1W 電源内蔵型 非常灯評定番号 LALE-004	器具寸法：約φ100x74	LED B級 通路誘導灯 (片面型)	●Y22B ST1-FSF22-BH	電圧 100V 消費電力 2.7W 電源内蔵型 型式認定番号 1AL111-321	器具寸法：約218x241x48
LED*クワイト	204-2 LRS1-08	器具光束 1045lm 電圧 100V~242V 消費電力 7.0W 色温度 5000K 拡散角*光源遮光角15度 約1~100%連続調光型	器具寸法：約φ150x65	LED非常灯 (中天井用)	●a3 K1-LRS11-3	電圧 100V~242V 消費電力 1.3W 電源内蔵型 非常灯評定番号 LALE-006	器具寸法：約φ100x74	LED 階段通路誘導灯 (センサ段調光)	●Z1 NNCF22115 LE9 (ハナソニック)	電圧 100V~242V 消費電力 15.6W 電源内蔵型 非常灯評定番号 LALE-015	器具寸法：約900x160x78
LED*クワイト	204-3 LRS1-13	器具光束 1695lm 電圧 100V~242V 消費電力 11.6W 色温度 5000K 拡散角*光源遮光角15度	器具寸法：約φ150x65	LED非常灯 (高天井用)	●a4 NNFB93607C (ハナソニック)	電圧 100V~242V 消費電力 1.3W 電源内蔵型 非常灯評定番号 LALE-006	器具寸法：約φ100x74	LED 階段通路誘導灯 (センサ段調光)	●Z2 NNCF42135 LE9 (ハナソニック)	電圧 100V~242V 消費電力 29.6W 電源内蔵型	器具寸法：約1420x160x78
LED軒下*クワイト	205-1 LRS1RP-13	器具光束 1585lm 電圧 100V~242V 消費電力 11.6W 色温度 5000K	器具寸法：約φ150x90	LED非常灯	●b3 K1-LSS11-3	電圧 100V~242V 消費電力 1.3W 電源内蔵型 非常灯評定番号 LALE-006	器具寸法：約φ155x75	LED 階段通路誘導灯 (ブラケット)	●Z3 NNCF55131J LE1 (ハナソニック)	電圧 100V~242V 消費電力 13.1W 電源内蔵型	器具寸法：約320x320x150
LEDコア照明	301-1	器具光束 2400lm 電圧 100V~242V 消費電力 18.0W 色温度 5000K 約5~100%連続調光型	器具寸法：約42x600x55	LED B級 避難口誘導灯 (誘導音付点滅型・片面型)	●X20AFB SH1-FBF20AF-BL	電圧 100V 消費電力 3.9W 電源内蔵型 型式認定番号 1AM111-3546	器具寸法：約480x260x66	誘導灯信号装置	●誘導音+点滅用 (25回路用) FF90024K (ハナソニック)	電圧 100V 消費電力 13W 電源内蔵型 充電モータ付 型式認定番号 S11A-21	器具寸法：約350x450x100
LEDコア照明	301-2	器具光束 3600lm 電圧 100V~242V 消費電力 27.0W 色温度 5000K 約5~100%連続調光型	器具寸法：約42x900x55	LED B級 避難口誘導灯 (誘導音付点滅型・両面型)	●X21AFB SH1-FSF21AF-BL	電圧 100V 消費電力 4.9W 電源内蔵型 型式認定番号 1AM221-3547	器具寸法：約480x260x81				
LEDコア照明	301-3	器具光束 4800lm 電圧 100V~242V 消費電力 36.0W 色温度 5000K 約5~100%連続調光型	器具寸法：約42x1200x55	LED B級 避難口誘導灯 (片面型)	●X20B SH1-FBF20-BH	電圧 100V 消費電力 2.7W 電源内蔵型 型式認定番号 1AL111-321	器具寸法：約218x241x48				
棚下灯	401-1	器具光束 980lm 電圧 100V 消費電力 12W 色温度 5000K	器具寸法：約120x560x50	LED B級 通路誘導灯 (両面型)	●Y23B ST1-FSF23-BH	電圧 100V 消費電力 4.1W 電源内蔵型 型式認定番号 1AL221-3623	器具寸法：約218x241x48				
シーリングライト	501-1	器具光束 470lm 電圧 100V 消費電力 4.6W	器具寸法：約φ100x164	LED B級 通路誘導灯 (両面型)	●Y23BP ST1-FSF23-BH ※吊具付	電圧 100V 消費電力 4.1W 電源内蔵型 型式認定番号 1AL221-3623	器具寸法：約218x241x48				

※1. 形状及び寸法等は参考とする。  
※2. 器具は製造者標準品とする。



(凡例)

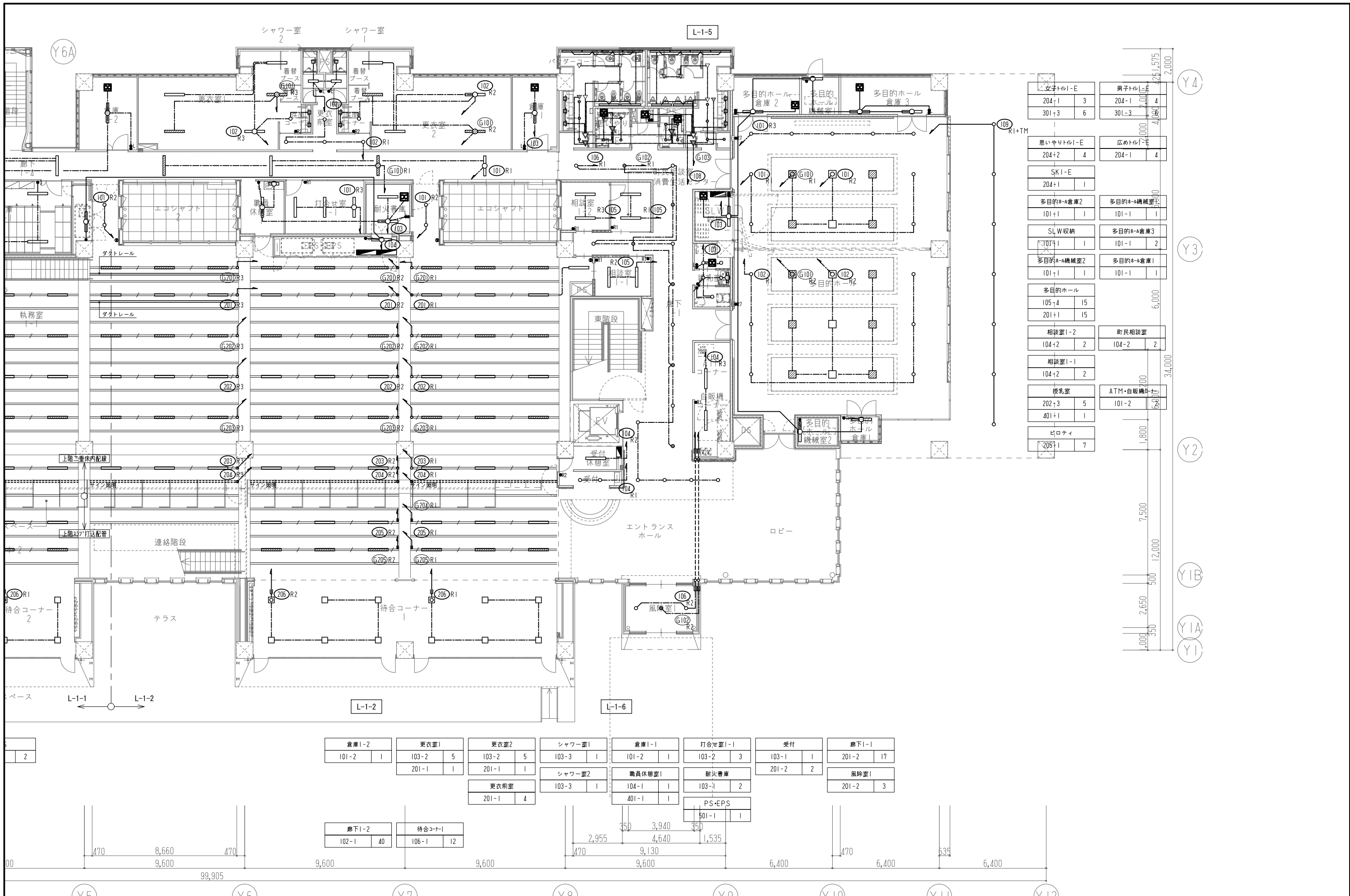
記号	名称	備考
■	電灯分電盤	
□	ベースライト	
○	ベースライト (昼付)	
□	スクエアベースライト	
□	フラクテライト	
○	ダウンライト	
●	スイッチ IP15A×1	
●	スイッチ IP15A×1 動作表示灯付	
●	スイッチ IP15A×1 位置表示灯付	
●	3路スイッチ 3W15A×1	
○	調光スイッチ	
●RA	切替スイッチ (1回路用)	ガードプレート付
●RB	切替スイッチ (2回路用)	ガードプレート付
●nL	リモコンスイッチ	n:回路数を示す
●nL	液晶ネームタッチスイッチ	WRT9261相当品
▽N	人感センサー単機	DS1-N
▽AN	明るさセンサー+人感センサー	DS1-AN
▽	人感センサー子機	
▽F	人感センサー子機	換気扇接続端子付
▽A	明るさセンサー	DS1-A
□	アウトレットボックス	各種電源
□	レースウェイ	40×30 (指定色塗装)
○	区画普通処理	

●nチャク(斜線)はAC-GC回路系統を示す。

- (注記)
- 図中、特記なき配管・配線は下記とする。
    - 天井こるがし配線
    - 天井隠ぺい配管配線
    - OAフロア内配線
    - 床隠ぺい配管配線
  - 二重天井・ケーブルラック内は、こるがし配線とする。
  - 立上げ・立下げは適合するPF管にて保護の事。
  - 防火区画貫通部は国土交通省大臣認定工法の貫通処理を施すこと。

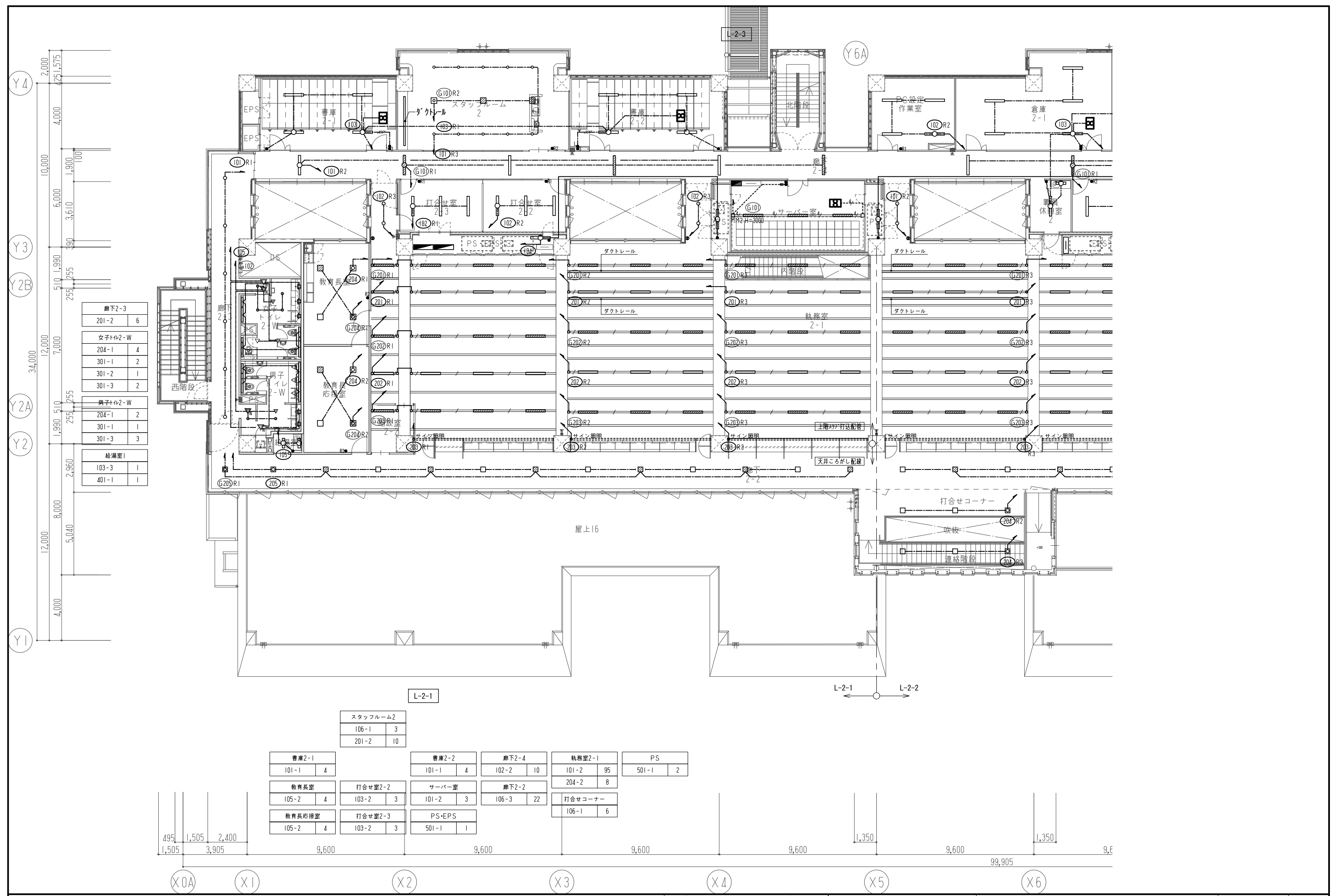
廊下1-3	201-2	7
消火栓ポンプ室	101-1	2
女子トイレ-W	204-1	4
	301-2	2
	301-3	3
思いやりトイレ-W	204-2	4
男子トイレ-W	204-1	3
	301-1	1
	301-2	1
	301-3	2
風除室2	201-2	2

印刷室	倉庫1-3	執務室1-1	福利厚生室	夜間窓口	倉庫1-1	PS
101-2 4	101-2 1	101-2 116	104-2 4	205-1 1	101-1 4	501-1 2
廊下1-4	金融課倉庫	204-2 8	管理室	通用口		
102-2 10	101-1 2		103-2 4	106-3 1		
		執務室1-2				
		101-2 2				
		PS-EPS				
		501-1 1				
相談室1-4	相談室1-3	待合コーナー3	子育て相談室	待合コーナー2		
106-2 2	106-2 2	106-1 8	106-2 2	106-1 4		



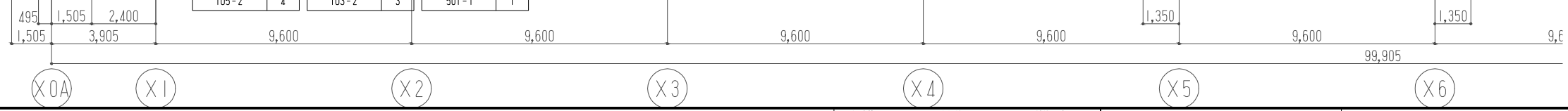
女子トイレ-E	204-1	3	男子トイレ-E	204-1	4
	301-3	6		301-3	4
思いやりトイレ-E	204+2	4	広めトイレ-E	204-1	4
SK1-E	204+1	1			
多目的ホ-ル倉庫2	101+1	1	多目的ホ-ル機械室1	101-1	1
SLW収納	101+1	1	多目的ホ-ル倉庫3	101-1	2
多目的ホ-ル機械室2	101+1	1	多目的ホ-ル倉庫1	101-1	1
多目的ホ-ル	105-4	15			
	201+1	15			
相談室1-2	104+2	2	町民相談室	104-2	2
相談室1-1	104+2	2			
授乳室	202+3	5	ATM・自販機	101-2	1
	401+1	1			
ピロティ	205+1	7			

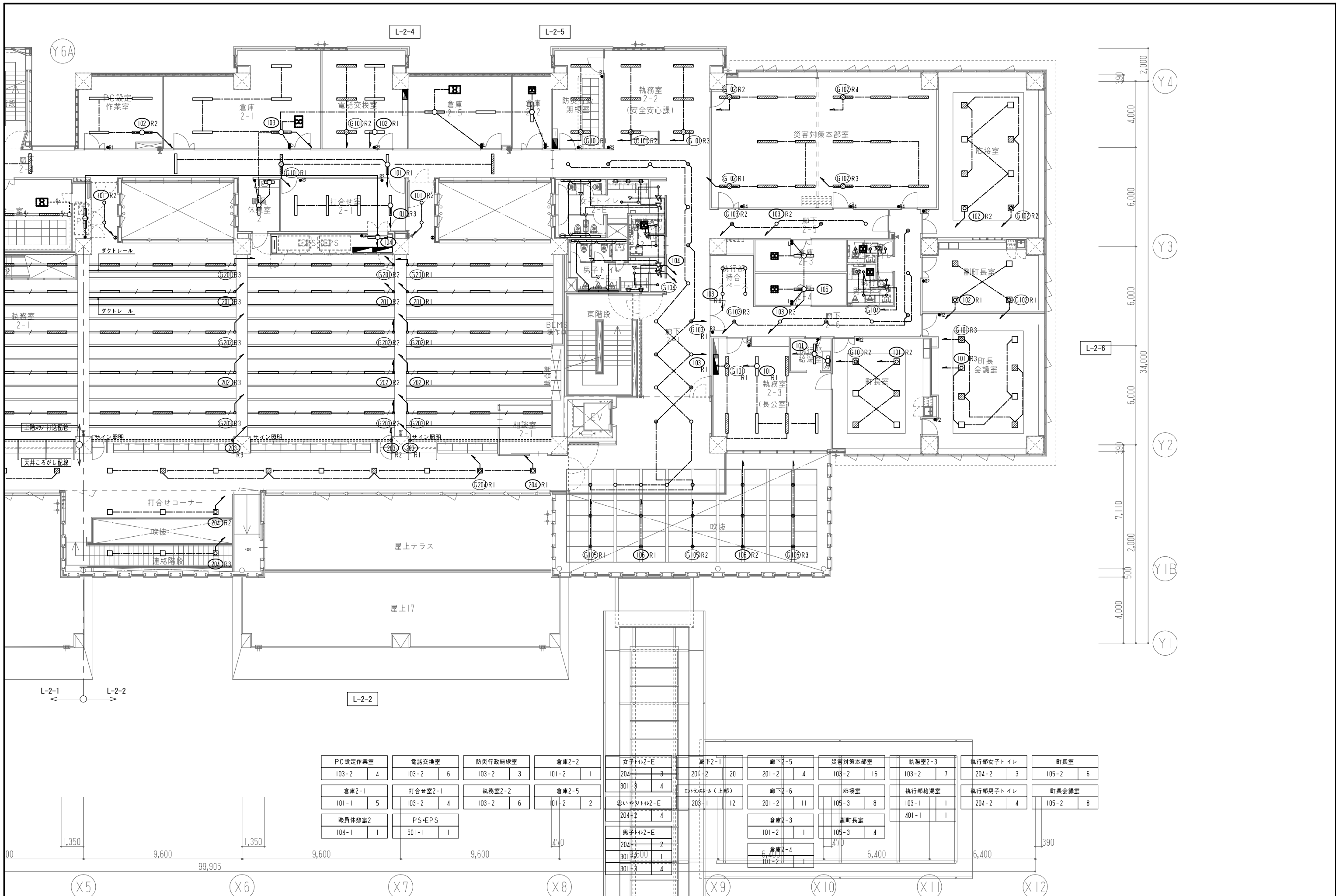
倉庫1-2	更衣室1	更衣室2	シャワー室1	倉庫1-1	打合せ室1-1	受付	廊下1-1
101-2   1	103-2   5 201-1   1	103-2   5 201-1   1	103-3   1	101-2   1	103-2   3	103-1   1 201-2   2	201-2   17
		更衣前室	シャワー室2	職員休憩室1	耐火倉庫	PS・EPS	風除室1
		201-1   4	103-3   1	104-1   1 401-1   1	103-1   2	501-1   1	201-2   3
廊下1-2	待合コーナ1						
102-1   40	106-1   12						



廊下2-3		
201-2		6
女子トイレ2-W		
204-1		4
301-1		2
301-2		1
301-3		2
男子トイレ2-W		
204-1		2
301-1		1
301-3		3
給湯室1		
103-3		1
401-1		1

スタッフルーム2	
106-1	3
201-2	10
書庫2-1	
101-1	4
教育長室	
105-2	4
教育長応接室	
105-2	4
打合せ室2-2	
103-2	3
打合せ室2-3	
103-2	3
書庫2-2	
101-1	4
サーバー室	
101-2	3
PS-EPS	
501-1	1
廊下2-4	
102-2	10
廊下2-2	
106-3	22
執務室2-1	
101-2	95
204-2	8
PS	
501-1	2
打合せコーナー	
106-1	6





PC設定作業室 103-2 4	電話交換室 103-2 6	防災行政無線室 103-2 3	倉庫2-2 101-2 1	女子トイレ-E 204-1 3 301-3 4	廊下2-1 201-2 20	廊下2-5 201-2 4	災害対策本部室 103-2 16	執務室2-3 103-2 7	執行部女子トイレ 204-2 3	町長室 105-2 6
倉庫2-1 101-1 5	打合せ室2-1 103-2 4	執務室2-2 103-2 6	倉庫2-5 101-2 2	思いやりトイレ-E 204-2 4	エントランスホール(上部) 203-1 12	廊下2-6 201-2 11	応接室 105-3 8	執行部給湯室 103-1 1 401-1 1	執行部男子トイレ 204-2 4	町長会議室 105-2 8
職員休憩室2 104-1 1	PS・EPS 501-1 1			男子トイレ-E 204-1 2 301-2 1 301-3 4		倉庫2-3 101-2 1	副町長室 105-3 4			