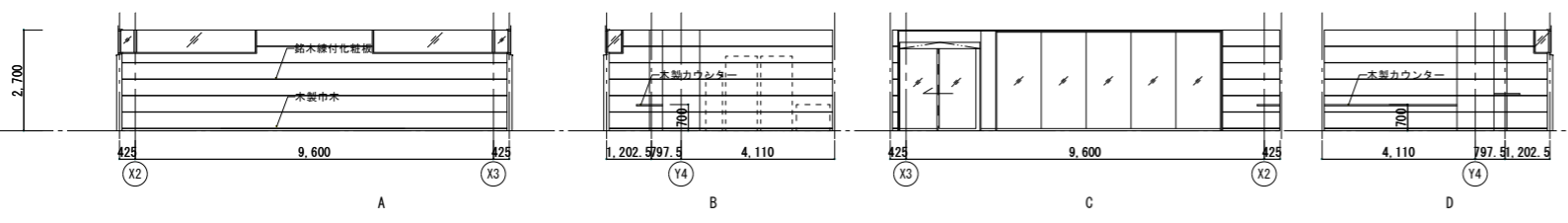


< 凡例 >

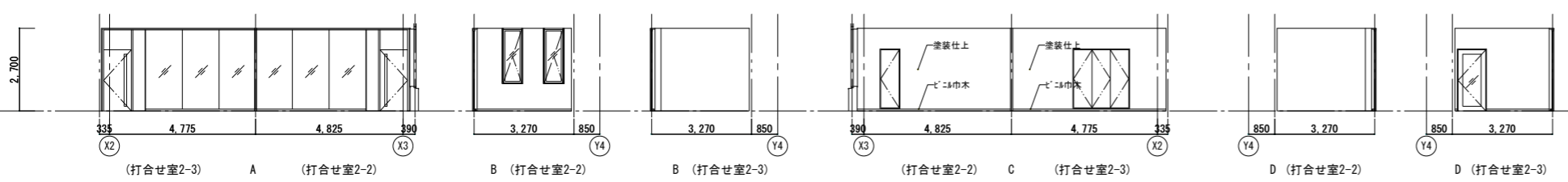
RMOO：甲板 7528' スリット製L20 (○は幅を示す)	ATOO：壁種 763製パ'ド' L337 (○は幅を示す)	RD00：L'形' L (鋼鉄製 縦引型) (○は幅を示す)
RW00：甲板 木製L25 (○は幅を示す)	VP00：壁種 87-VP製 (○は幅を示す)	YD00：L'形' L (鋼鉄製 横引型) (○は幅を示す)
額00：額縁 L25 (○は幅を示す) 材種は仕上表による	TNOO：壁種 耐火二層管 (○は幅を示す)	TD00：中継' L (鋼鉄製) (○は幅を示す)
壁枠00：壁枠St-FB16 SOP (○は幅を示す)	SD00：外廊下用' L (鋼鉄製) (○は幅を示す)	
(R)：カードリーダー[電気工事]		

一般建築士 大匠登録第 232396号 錦織 真二	<p>株式会社 桂設計 KATSURA SEKKEI INC. 一級建築士登録第294153号 寺嶋 真二</p>	工事名 大泉町庁舎建設工事	令和 6年(2024年) 3月	業務番号 235034
一級建築士 大匠登録第 282790号 高井 陽太		計画 製作 調査 調査		
構造設計一級建築士 大匠登録第 91号 金森 徳二郎		図面名 2階 職員用エリア展開図 - 1	縮尺 1:100 (A1) 1:200 (A3)	図面番号 A-058
設備設計一級建築士 大匠登録第 455号 清水 敬夫				

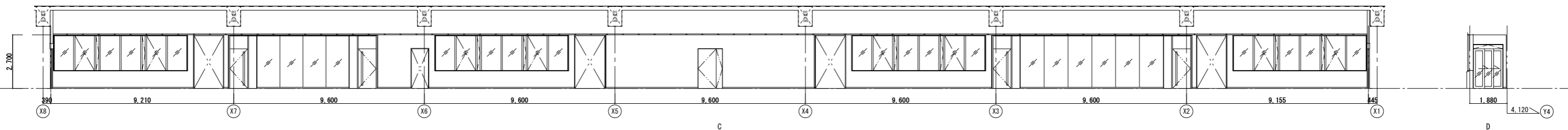
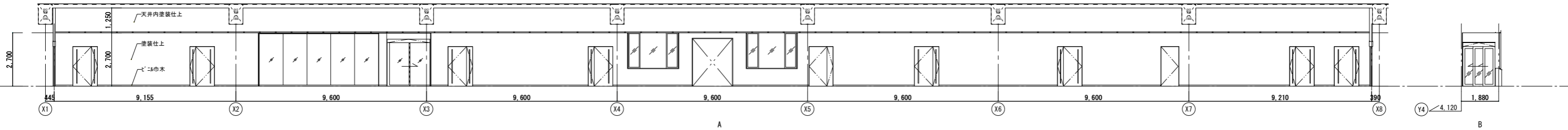
スタッフルーム2



打合せ室2-2, 2-3



廊下2-4



<p>< 凡例 ></p> <p>RM○○：甲板 75x75x125(○は幅を示す)</p> <p>VP○○：甲板 木製125(○は幅を示す)</p> <p>銘○○：縦線 125(○は幅を示す) 材種は仕上表による</p> <p>壁○○○：壁種 St-FB16 SOP(○は幅を示す)</p> <p>(R)：カードリーダー(電気工事)</p>	<p>AT○○：壁種 75x75x125(○は幅を示す)</p> <p>VP○○：壁種 75-VP製(○は幅を示す)</p> <p>TNO○：壁種 耐火二層壁(○は幅を示す)</p>	<p>RD○○：R-21' L(鋼鉄製 縦引型)(○は幅を示す)</p> <p>YD○○：R-21' L(鋼鉄製 横引型)(○は幅を示す)</p> <p>TD○○：中継 L(鋼鉄製)(○は幅を示す)</p> <p>SD○○：外廊下用 L(鋼鉄製)(○は幅を示す)</p>	<p>一級建築士 大臣登録第 232396 号 錦織 真二</p> <p>二級建築士 大臣登録第 282790 号 高井 陽太</p> <p>構造設計一級建築士 大臣登録第 91 号 金森 徳二郎</p> <p>設備設計一級建築士 大臣登録第 455 号 清水 敬夫</p>	<p>株式会社 桂設計</p> <p>KATSURA SEKKEI INC.</p> <p>一級建築士登録第 294153 号 寺嶋 幸二</p>	<p>工事名 大泉町庁舎建設工事</p> <p>図面名 2階 職員用エリア展開図 - 2</p>	<p>令和 6年(2024年) 3月</p> <p>計画 製作 調査 調査</p> <p>縮尺 1:100 (A1) 1:200 (A3)</p>	<p>業務番号 235034</p> <p>図面番号 D-059</p>
	<p>壁○○○：壁凡例を示す(仕上表・部分詳細参照)</p> <p>銘○○○：縦線 125(○は幅を示す) 材種は仕上表による</p> <p>壁○○○：壁種 St-FB16 SOP(○は幅を示す)</p> <p>(R)：カードリーダー(電気工事)</p>	<p>AT○○：壁種 75x75x125(○は幅を示す)</p> <p>VP○○：壁種 75-VP製(○は幅を示す)</p> <p>TNO○：壁種 耐火二層壁(○は幅を示す)</p>	<p>RD○○：R-21' L(鋼鉄製 縦引型)(○は幅を示す)</p> <p>YD○○：R-21' L(鋼鉄製 横引型)(○は幅を示す)</p> <p>TD○○：中継 L(鋼鉄製)(○は幅を示す)</p> <p>SD○○：外廊下用 L(鋼鉄製)(○は幅を示す)</p>	<p>一級建築士 大臣登録第 232396 号 錦織 真二</p> <p>二級建築士 大臣登録第 282790 号 高井 陽太</p> <p>構造設計一級建築士 大臣登録第 91 号 金森 徳二郎</p> <p>設備設計一級建築士 大臣登録第 455 号 清水 敬夫</p>	<p>株式会社 桂設計</p> <p>KATSURA SEKKEI INC.</p> <p>一級建築士登録第 294153 号 寺嶋 幸二</p>	<p>工事名 大泉町庁舎建設工事</p> <p>図面名 2階 職員用エリア展開図 - 2</p>	<p>令和 6年(2024年) 3月</p> <p>計画 製作 調査 調査</p> <p>縮尺 1:100 (A1) 1:200 (A3)</p>