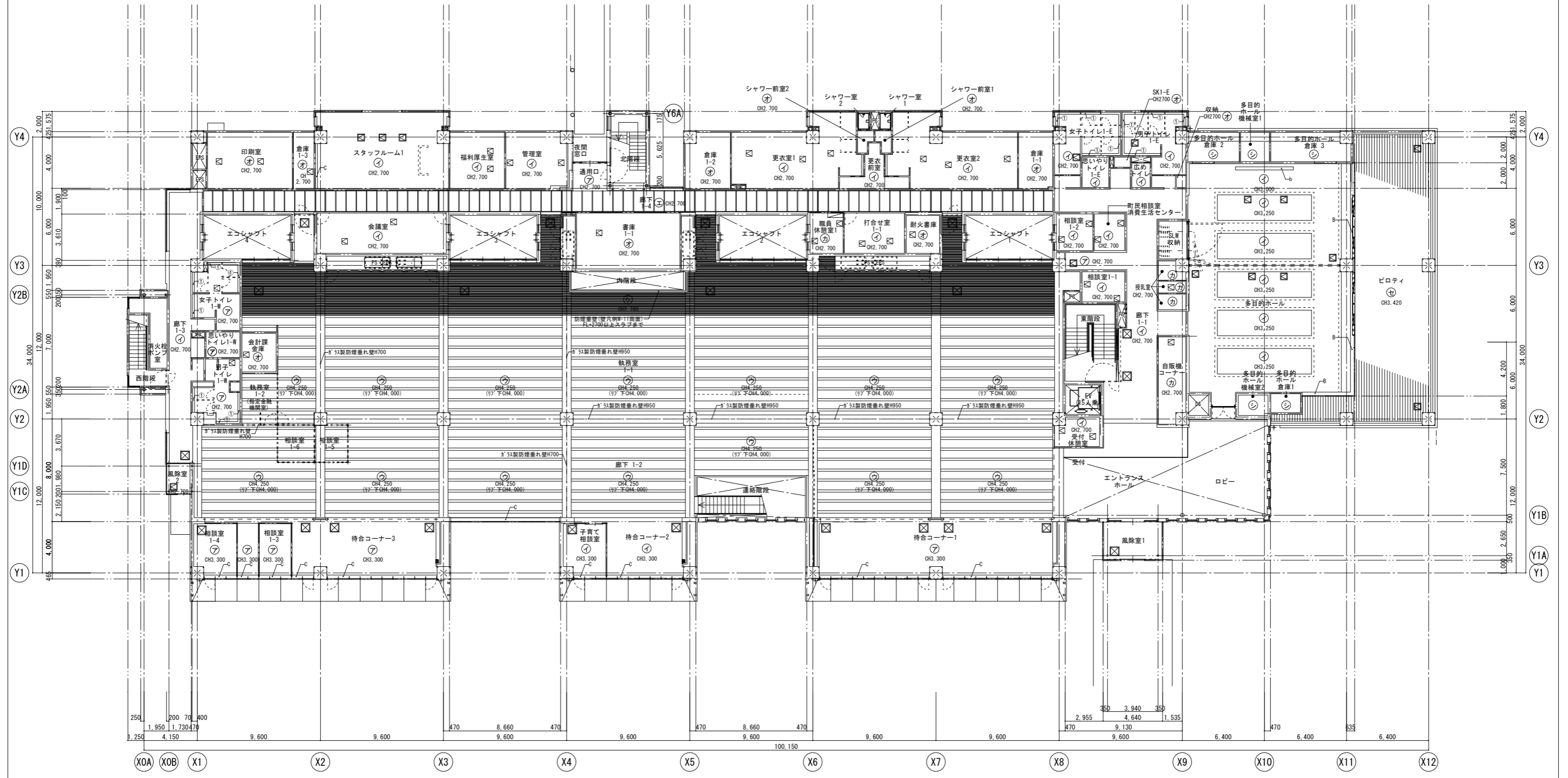


凡例記号	凡例仕様	凡例記号	凡例仕様	凡例記号	凡例仕様	凡例記号	凡例仕様	凡例記号	凡例仕様
㊦	LGS+GB-Rt19.0+岩綿吸音板t9.0	㊧	LGS+不燃軽量天井材	①	照明*ヶヶ W150×H150	A	カーネ*ヶヶA W120×H150(L型) St.焼付塗装	H	カーネ*ヶヶG W120×H120(L型) St.焼付塗装
㊨	LGS+GB-Rt12.5+岩綿吸音板t9.0	㊩	LGS野縁(W)表L#100 塗装仕上(SOP)	- - -	ガラス製防煙垂れ壁	B	カーネ*ヶヶB W150×H275(L型) St.焼付塗装	I	カーネ*ヶヶG W120×H150(L型) St.焼付塗装
㊪	リブ:PC素地の上77#保護塗装 底層:交付用軽量塗材	㊫	塗装仕上(EF)			C	カーネ*ヶヶC W265×H150(L型) St.焼付塗装	a	設備ラインコート:W180×H26(t19.5) (付:防振(9)SEの塗装仕上 不燃軽量天井材付風品)
㊬	構造構材(LGS)[-50×45×0.8@800素地 (補井製作所:ヶヶヶヶヶヶヶヶヶヶヶヶ)	㊭	アルミ化粧ルーバー			D	カーネ*ヶヶD W150×H150(L型) St.焼付塗装	b	電動ヶヶヶ[-150ヶヶヶ【電気工事】 天井埋込*ヶヶヶ
㊮	LGS+GB-Dt19.5	㊯	COM素地仕上げ(直天井)			E	カーネ*ヶヶE W150×H320(L型) St.焼付塗装	c	手動ヶヶヶ[-120ヶヶヶ 天井埋込*ヶヶヶ
㊰	LGS+GB-Dt19.5	㊱	LGS+不燃軽量天井材A			F	カーネ*ヶヶF W120×H150(L型) St.焼付塗装		
㊲	LGS+7ヶヶヶ*ヶヶヶt2.0(焼付塗装)	㊳	LGS+不燃軽量天井材B			G	カーネ*ヶヶG W120×H150(L型) St.焼付塗装		
		㊴	LGS+アルミバンドレルt1.5	☒(縦線ヶヶヶ)☒(目地ヶヶヶ)	天井点検口:アルミ製600×600	☒(縦線ヶヶヶ)☒(目地ヶヶヶ)	天井点検口:アルミ製450×450		

天井開口補強リスト



1階平面図