

広報

おおいずみ

2016

9.25
Vol.843





町からあなたへ...



「大泉町空家等対策の推進に関する条例」が施行されます

安全安心課 内線224

「大泉町空家等対策の推進に関する条例」が平成28年12月1日から施行されます。近年、少子高齢化の影響などにより空家等（その敷地などを含みます）が増加傾向にあります。このような空家等の中には、適切な管

理が行われていない結果として、周辺の生活環境に支障を及ぼすなどの問題を引き起こしているものもあります。このような中、平成27年5月26日に「空家等対策の推進に関する特別措置法」が全面的に施行された

ことに伴い、本町では「大泉町空家等対策の推進に関する条例」を制定しました。この条例は、「空家等対策の推進に関する特別措置法」に定めるもののほか、町の空家等対策の推進に関し必要な事項を定めることにより、安

全で安心な地域社会の実現に寄与することを目的としています。詳細については、町ホームページ（<http://www.town.oizumi.gunma.jp/>）をご覧ください。詳しくは、安全安心課交

平成29年度 保育園・認定こども園の園児募集

子育て支援課 ☎55・2631

町内の保育園および認定こども園では、平成29年度4月入園児童（2号、3号）

を募集します。なお、認定こども園へ2号、3号認定以外（1号認定）で入園を希望する人は、入園希望園へ直接お問い合わせください。

園・北保育園・西保育園・みよし保育園・坂田保育園・エンゼル保育園

以降の入園を希望する場合は、上記の入園資格にかかわらず、申込期間中に申込手続きを行ってください。



□2号認定・3号認定
2号認定：満3歳以上で、「保育の必要な事由」に該当し、かつ保育を希望する
3号認定：満3歳未満で、「保育の必要な事由」に該当し、かつ保育を希望する

□入園資格 保護者が町内に住所を有し、現在2号または3号の認定を受けている、もしくは平成29年4月1日までに受ける予定の児童であること。なお、育児休業からの職場復帰などの理由により、平成29年度中の5月

□保育の必要な事由
・家庭内外で仕事をしている
・妊娠中または出産後間がない
・長期間、病気やケガまたは心身に障害を有している
・長期間、病気や心身に障害のある同居の親族を常時介護、看護している



大泉町役場は ☎63-3111です

・家庭に災害があり、復旧にあたっていている
・求職活動をしている
・就学している
・虐待やDVのおそれがある
・その他、上記に類する状態として町が認める場合

□対象
各保育園：0歳児から就学前の児童
えのきこども園：0歳児から就学前の児童
みよし幼稚園：1歳児から就学前の児童
みよし第二幼稚園：1歳児から就学前の児童
松原幼稚園：平成29年4

月1日時点で満3歳以上就学前の児童
※えのきこども園、みよし幼稚園は施設の改修工事の進捗状況などによっては、入園開始時期が変更になる場合があります。
□申込方法 所定の支給認定申請書、就労証明書、その他必要書類とあわせて子育て支援課へ提出する（家庭の状況によって提出書類が異なります。詳しくは子育て支援課へお問い合わせください）
□申込書などの配布開始日 10月11日(火)
□申込期間 10月24日(月)～

11月18日(金)（土・日曜日、祝日を除く）
□保育料（利用者負担額）について 毎月の保育料は、児童の父母の市区町村民税額の合計額に応じて町が算定します。ただし、父母以外の扶養義務者（同居の祖父母など）が家計の主事者（同居の扶養義務者のなかで、最多収入である人）と認められる場合は、家計の主事者の市区町村民税額を合算して算定します。2、3号児童の料金表について、詳しくは町ホームページ（<http://www.town.oizumi.gunma.jp/>）をご覧ください
□保育料の納入 保育料の納入先は入園施設によって異なります
・町内公立保育園：各施設
・認定こども園：各施設へ納入
・町外公立保育園：各施設の所在市町村へ納入
※保育料以外に、教材費やバス代など、各施設で必要な費用を納入する場合があります。詳しくは、子育て支援課へ。

町政報告会を開催します！



ずっと住みたい町・大泉町のまちづくりについてご報告します。どうぞ、お出かけください！

■第1回目
□期日 10月26日(水)
□時間 午後7時～
□場所 文化むら展示ホール（朝日5の24の1）

□地区 第1～12区、第25～29区（北中学校地区）

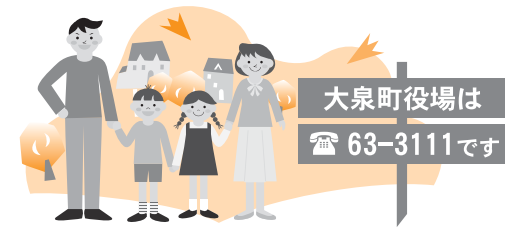
■第2回目
□期日 11月2日(水)
□時間 午後7時～
□場所 町公民館ホール（吉田2465）
□地区 第13～17区（西中学校地区）

■第3回目
□期日 11月9日(水)
□時間 午後7時～
□場所 町公民館ホール
□地区 第18～24区、第30区（南中学校地区）

■第4回目
□期日 12月3日(土)
□時間 午前10時～
□場所 文化むら展示ホール

若い人を対象としていますが、一般の人もご参加いただけます。

※ご都合の良い日にご参加ください。また、当日は、手話通訳および託児を用意いたします。託児については各開催日の10日前までに、広報情報課へお申し込みください。詳しくは、広報情報課広報広聴係（内線215）へ。



予防接種のご案内

【B型肝炎予防接種】

10月1日よりB型肝炎ワクチンが定期予防接種となります。町では、乳児を対象としたB型肝炎予防接種を実施します。なお、対象者には通知や予約票を送付し、お知らせします。

□期日 10月1日(土)より

□対象 1歳に至るまでのお子さん(ただし、平成28年4月1日以降に生まれたお子さんに限りません)

□接種方法 標準的な接種開始年齢を生後2か月からとし、3回接種します。1回目から27日(4週)以上の間隔をあけて2回目を接種、1回目から139日(20週)以上の間隔をあけ3回目を接種します

□持参する物 予約票、母子健康手帳、健康保険証

□費用 無料

□注意事項

- 10月1日以前に接種した場合は任意接種となりますが、残りの回数は定期接種です

■町内の実施医療機関

医療機関	電話番号	B型肝炎 予防接種	高齢者 インフルエンザ
蜂谷病院	☎ 63-0888		○
阿部医院	☎ 62-5428	○	○
新井内科クリニック	☎ 20-1220		○
小児科おぎわらクリニック	☎ 61-1133	○	
須田内科医院	☎ 63-1414		○
高木整形外科	☎ 62-6611		○
たなか医院	☎ 62-2881	○	○
富士クリニックペインクリニック	☎ 20-1971	○	○
ましも内科・胃腸科	☎ 62-2025		○
益田小児科医院	☎ 62-5535	○	
黛泌尿器科内科医院	☎ 63-7800		○
三浦医院	☎ 62-2917		○
みづほクリニック	☎ 20-1122		○
湯沢医院	☎ 62-2209		○

接種として受けられます
B型肝炎(HBs抗原)
陽性の母親から生まれ、
健康保険による予防接種
を受けたことのあるお子
さんは、今回の定期接種
の対象となります

【高齢者インフルエンザ】
町では、高齢者を対象としたインフルエンザの予防接種を実施します。なお、対象者には通知や予約票を送付し、お知らせします。

□期日 10月1日(土)〜平成

29年1月14日(土)
□対象 昭和26年12月31日以前に生まれた人(接種当日65歳以上)で接種を希望される人

□接種回数 1回

□持参する物 予約票・接

種済証・健康保険証・高齢者受給者証(70〜74歳でお持ちの人)、そのほか本人と確認できるもの

□自己負担 10000円
(医療機関窓口でお支払いください。なお、生活保護世帯の人は自己負担はありません)

□注意事項
・予約票は、本人が責任を持って記入し、正しい情報を接種医に伝えてください

・治療を受けている人や経過観察中の人は、かかりつけ医と相談し接種を受けるかどうか決めてください

【共通事項】
□場所 群馬県内・足利市内の予防接種を実施する医療機関(町内医療機関は右表参照)

□注意事項
・接種希望者は、医療機関に事前に電話で予約して

ください
・県外医療機関(足利医療地区は除く)で接種を希望する場合は、事前に申請が必要となりますので、健康づくり課までご相談ください

※詳しくは、健康づくり課へ。

不動産合同公売を実施します

大泉町ほか、東部地区の9機関が合同で不動産の公売を実施します。

□期日 11月24日(木)

□時間

- 受付：午後1時〜2時
- 入札説明：午後1時40分〜2時
- 入札時間：午後2時〜2時10分

・開札：入札終了後

□場所 県太田合同庁舎会議用庁舎2階202会議室(太田市西本町60の27)

□公売物件 下表のとおり

□注意事項

- 各物件は中止になる場合があります
- 公売受付時に公売保証金

■大泉町の公売物件

大泉町	所在地	種類・面積	最低公売価格	公売保証金
大泉町1	坂田五丁目	宅地 419.83㎡	793.8万円	80万円
大泉町2	足利市葉鹿町	宅地 653.16㎡	1,088万円	109万円
		住宅 1階 132.90㎡ 2階 103.09㎡		
大泉町3	城之内三丁目	宅地 142.77㎡	328.3万円	33万円
		住宅 1階 86.08㎡ 2階 62.35㎡		
大泉町4	寄木戸字萩原	宅地 1,082.37㎡	1,068.3万円	107万円
		畑 59㎡		
大泉町5	寄木戸字東原	宅地 437.84㎡	611.6万円	62万円
		物置 29.81㎡ 住宅 49.68㎡		
大泉町6	寄木戸字西原	畑 803㎡	1,470万円	147万円
		宅地 468.15㎡ 住宅 128.62㎡		
大泉町7	住吉	宅地 174.28㎡	426.5万円	43万円
		住宅 1階 61.27㎡ 2階 28.98㎡		
大泉町8	東小泉二丁目	宅地 305.29㎡	772万円	78万円
		最低公売価格		

の納付が必要です
大泉町1・4と大泉町1・6の物件については農地が含まれているため、入札には農業委員会の農地の

買受適格証明願が必要で
す。11月9日(水)までに農業委員会へ申請してください

※公売財産の詳細などにつ

いては、収納課または町ホームページ
(http://www.town.oizumi.gunma.jp)でも
ご覧になれます。詳しくは
収納課へ。

収納課 内線154

健康づくり課 ☎55-2632



大泉町消防隊秋季検閲

- 期日 10月16日(日)
- 時間 午前9時～
- 場所 大泉スバル運動公園駐車場(いずみ1丁目地内)
- 内容 姿勢服装検閲、機械器具検閲、部隊訓練検閲、放水訓練検閲など
※どなたでもご覧いただけますので、お気軽にお越しください。詳しくは、安全安心課危機管理係(内線226)へ。



大泉町役場は ☎ 63-3111です

分頃：西矢島町南～下田島交差点手前

□選手順行方向(下記地図上矢印方向) 通行禁止

- ・午前7時30分頃～10時5分頃：坂田～東別所公園
- ・午前7時30分～10時30分頃：スバル公園～金山自教習所東～ピタゴラス前
- ・午前7時45分頃～8時40分頃：スバル公園～西矢島町南
- ・午前7時45分頃～9時50分頃：西矢島町南～坂田

【あおぞらの巡回(パトロール)】
上州太田スバルマラソンによる交通規制のため、広

域公共バス「あおぞら」は、迂回ルートでの運行となります。一部のバス停には停車いたしませんので、ご利用の際にはご注意ください。

また、交通規制の影響により車両通行可能ルートの混雑が予想されます。運行が遅れることもありまので、ご了承ください。ご不便をお掛けしますが、皆さんのご理解ご協力をお願いします。

□迂回する便
・午前7時15分「千代田町役場前」発「太田記念病院」行き(上り)

・午前8時25分「太田記念病院」発「千代田町役場前」行き(下り)

・午前9時35分「千代田町役場前」発「太田記念病院」行き(上り)

□利用できなくなるバス停
老人センター入口、ベイシア大泉店前、東別所、運動公園野球場前

※上州太田スバルマラソンについて詳しくは、太田市スポーツ振興課(☎45・8118)、広域公共バス「あおぞら」について詳しくは、企画課へ。



マラソンコース図と迂回路

都市整備課からのお知らせ

【ご意見ありがとうございます】

■ご意見
いつも近所の公園を娘と利用しています。広くて、遊具も綺麗で、とても素敵な公園なのですが、犬のフンがたくさん落ちていて、非常に残念に思います。

例えば、自由に使えるチリトリとほうきを設置するなど、何か対策を考えて頂ければ幸いです。よろしくお願ひします。(14区・女性)

■町の対応
貴重なご意見ありがとうございます。早速、公園の



設置したチリトリとほうき

犬のフンについて注意喚起の看板を掲げるとともに、ご提案いただきましたチリトリとほうきも設置いたしました。

今後も皆さんが気持ち良く公園を利用できるように管理してまいりたいと存じます。



注意喚起の看板

■犬を飼っている皆さんへ
散歩中のフンはビニール袋に入れるなど、飼い主が責任を持って後始末をしましょう。

【国土利用計画法に関する届け出】

一定面積以上の土地取引を行った場合には、買い主は町を経由して県知事宛てに

上州太田スバルマラソンに伴う交通規制

企画課

内線217

【上州太田スバルマラソンによる交通規制】
上州太田スバルマラソンの開催に伴い、次のとおり交通規制が実施されます。

なお、規制予定時間内の国道354号は、一部を除

き横断できません。
横断可能場所は、国道407号および県道由良深谷線(県道275号)となります。

□期日 10月23日(日)

□規制予定時間 午前7時

30分～10時35分頃

□全面通行禁止

- ・午前7時30分頃～9時15分頃：小舞木町～内ヶ島南
- ・午前7時30分頃～10時10分頃：サッカー場前～ス

バル公園

- ・午前7時30分頃～10時35分頃：サッカー場前～運動公園前～ピタゴラス前、内ヶ島南～運動公園前
- ・午前7時45分頃～9時30分頃：尾島一丁目

城之内公園でバーベキューができるようになりました!

城之内公園にバーベキューができる広場を設けました。町の公園で唯一バーベキューを楽しめる場所ですので、ぜひご利用ください。なお、バーベキュー広場を利用するには、事前に申請が必要になります。

- 利用期間 4月から11月までの土・日曜日、祝日(桜まつりの期間は除く)
- 利用時間 午前9時～午後5時
- 利用場所 城之内公園バーベキュー広場5区画(城之内2-24)
- 申請方法 利用希望日の前月1日から先着順で申請ができます。都市整備課窓口で直接申し込む(土・日曜日、祝日を除く)



※詳しくは、都市整備課(内線209)へ。

東日本大震災 関連情報

■調理済み給食の放射性物質測定結果について

町では、8月16日に、町内の町立・私立保育園の給食について、放射性物質（放射性ヨウ素131、放射性セシウム134・137）の検査を行いました。放射性物質は検出されませんでした。

■給食用食材の放射性物質測定結果について

県では、給食用食材について、次のとおり放射性物質（放射性ヨウ素131、放射性セシウム134・137）の検査を行いました。

【町内保育園給食用食材】

□期日 8月3日・31日
□対象 町内保育園給食用食材（秋田県産さゆり、群馬県産キャベツ・だいこん、北海道産にんじん、茨城県産チンゲン菜）

□結果 不検出

■水道水の安全性

9月13日に東部地域水道事務所(千代田町)で県が行った測定結果では、放射性物質は検出されず、飲用に支障がないことが確認されています。

【広告】

広告

くらしの 情報

Information Oizumi

お知らせ



がん検診のご案内

健康しんご課

町では、12月に行う大腸がん検診、乳がん検診、子宮頸がん検診の追加募集を行っています。検診費用の一部を町が補助しますので、大変お得です。まだ受けていない人は、この機会にぜひお受けください。胃がん検診については、キャンセル待ちを受け付けています。

※日程など詳しくは、健康しんご課 ☎55・2632へ。

邑楽郡地域 ふれあい物産展

企画課

邑楽郡5町（大泉町・板倉町・明和町・千代田町・邑楽町）では、地域ふれあい物産展を開催します。毎年好評のイベントです。ぜひご来場ください。



昨年の様子

□期日 10月15日(土)
□時間 午前10時～午後5時

下水道工事

下水道課

町では、きれいな街や川にするために、「水の環境」の中で大切な役割を担っている下水道の整備を進めています。工事中は、皆さんに大変ご迷惑をおかけしますが、ご理解ご協力をお願いします。

【坂田四丁目地内】



□工事期間 10月中旬予定～平成29年2月10日
□交通規制 全面通行止めおよび片側通行止め

【住吉地内】



□工事期間 10月上旬予定～平成29年2月10日
□交通規制 全面通行止めおよび片側通行止め
※詳しくは、下水道課（内線162）へ。

選挙啓発ポスター展示

町選挙管理委員会

町内の小・中学校の児童・生徒の皆さんから出品いただいた明るい選挙啓発ポスターを展示します。

□期間 10月4日(火)～18日(火)
□場所 いずみの杜ラウンジ（朝日4の7の1）
※詳しくは、町選挙管理委員会（内線222）へ。

衛生センター秋期点検

環境課

衛生センターでは、施設保全のための秋期点検を実施します。次の期間はし尿・浄化槽汚

【広告】

広告

大泉町企業情報交換会

商工振興課

町では、異業種交流を目的とした「大泉町企業情報交換会」を開催します。ネットワーク強化や新しいビジネスの機会の発掘のため、ぜひご参加ください。

□期日 10月20日(木)
□時間 午後6時～
□場所 文化むら展示ホール（朝日6の24の1）
□内容 マッチングおよび情報交換など
□対象 町内および近郊の企

児童館においでよ！

各児童館

■西児童館
【ハッピーハロウィン】
みんなでハロウィンを楽しみましょう。
□期日 10月31日(月)

業または事業所
□申込方法 申込用紙に必要な事項を記入の上、商工振興課の窓口へ直接、またはFAX（63・7927）で申し込む
□申込期限 10月12日(水)午後5時まで
□費用 1人2000円（1社2人まで。当日受付でお支払いください）
※申込用紙は、町ホームページ（http://www.town.oizumi.gunma.jp/）からもダウンロードできます。詳しくは、商工振興課（内線1377）へ。

東児童館 【トリックオアトリート】

みんなでハッピーハロウィンを楽しみましょう。
□期日 10月31日(月)
□時間 午後3時30分～4時
□内容 合言葉を言ってお菓子をもらいに



秋の盆栽・山草展

大泉盆栽山草会・栗原さん

□期日 10月15日(土)・16日(日)
□時間 午前9時～午後5時（16日は午後4時まで）
□場所 町公民館ホール（吉田2465）
□費用 無料
※詳しくは、大泉盆栽会・栗原さん（☎63・2736）へ。

【広告】

広告

【広告】

広告

いずみの社からのお知らせ

いずみの社

【ハンドメイド・マルシェ2016】

□期日 10月23日(日)
□時間 午前10時～午後3時
□場所 いずみの杜ラウンジ、多目的ホール、回廊(朝日4の7の1)

□内容 ものづくりワークショップ、鉄道模型の展示

【県民の日イベント】

□期日 10月28日(金)
□内容 施設の一部無料解放・沐浴棟プール・風呂：午前10時30分～午後8時30分(最終受付午後8時)
・多目的ホール：午前10時～午後9時

※プール清掃点検時間は午後1時～2時、午後5時～6時です。詳しくは、いずみの社(☎20・0005)へ。

シルバーお助け隊

町シルバー人材センター

超高齢化社会が進む中、町内における高齢者の一人暮らしや高齢者世帯も年々増加しています。また、現役の人も体調不良などでお困りの時もあると思います。そこで、シルバー人材セン

ご存じですか 労働委員会

県労働委員会事務局

近年、解雇や労働条件の引き下げなど、個々の労働者と事業者との間のトラブルが増加しています。

県労働委員会は、そうした労働紛争問題を公平・中立の立場で取り扱う独立した専門的行政機関です。「個別労働紛争あっせん制度」では、労使問題に関し経験豊かなあっせん員が、労使双方の言い分を伺いながら、労使の歩み寄りを促して、紛争が話し合いにより円満に解決されるようサポートします。

ターは日常生活でちよつとした困りごとをワンコイン500円(30分以内)でサポートする「シルバーお助け隊」を10月からスタートするつもりになりました。住み慣れた町内で安心した生活ができるよう計画しています。

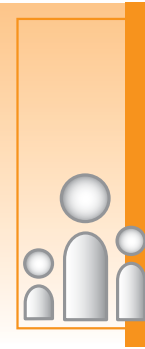


サービスの内容(30分以内でしたら複数の作業が可能です)

□サービス内容(30分以内でしたら複数の作業が可能です)
・電球・蛍光灯などの取替え、電気製品の電池交換、洗濯物や布団干し・取り込み、ゴミ出し、軽い家具の移動、入トープの灯油入れ、植木の水やり、生活必需品の買物など30分程度で行える軽微な作業

□利用料金 1回500円(30分以内)ただし、蛍光灯や買い物の購入代金などは利用者の実費負担

募集



談してください。電話での相談も受け付けていますので、お気軽にご相談ください。

町では、耐震診断の追加募集を行います。これは、耐震診断調査資格者が、地震に弱い部分や倒壊するおそれがあるか調べます。

耐震診断

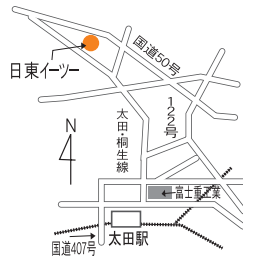
建築課

□対象となる住宅 次の条件を全て満たす町内の木造住宅
・昭和56年5月31日以前に着

※詳しくは、(公社)町シルバー人材センター(☎61・2230)へ。

ふれあいコンサート

(株)日東電機製作所



会場図

（株）日東電機製作所では、チャリティーを目的としたコンサートを開催します。

□期日 10月22日(土)
□時間 午後6時30分開演(午後6時開場)
□場所 (株)日東電機製作所「日東イーツ」(太田市吉沢町1030 太田リサーチパーク内)
□内容 「ピアノトリオコンサート」ピアノ：田部井剛、ヴァイオリン：風岡優、チェロ：関根優子
□費用 無料
※詳しくは、(株)日東電機製作所(☎40・5200)へ。



工された一戸建ての住宅または併用住宅(住宅部分の床面積が2分の1以上)
・平屋または2階建て
・在来軸組構法によって建てられたもの

□募集戸数 19戸(定数になりしだい締め切り)
□用意する物
・建築確認書または壁の位置の分かる平面図など
・印鑑
□申込方法 建築課へ直接申し込む(印鑑を持参)
□申込期限 平成29年2月28日(火)・土・日曜日、祝日を除く
□費用 無料
・耐震診断費：無料
・交通費：1000円(耐震診断者に直接お支払いください)
※税金の滞納がないことなど必要な条件があります。また、申請書は町ホームページ(☎http://www.town.oizumi.gunma.jp)からもダウンロードできます。詳しくは、建築課(内線206)へ。

おた若年者正社員就職面接会

ハローワーク太田

□期日 10月14日(金)
□時間 午後1時～4時
□会場 マリエール太田(太田市西矢島町601)
□対象 太田地域の事業所に正社員就職を希望しているおむね45歳未満の求職者
□申込方法 当日、直接会場へお越しください
□費用 無料
※詳しくは、ハローワーク太田(☎46・8609)へ。

救急感謝カード

太田市消防本部



私たちは、いつ、どこで、突然のけがや病気におそわれるかわかりません。その中でも最も重篤で緊急を要するのは、心臓や呼吸が止まってしまった場合です。人の命を救うために、そばに居合わせた人(住民)が救急車到着までに心肺蘇生やAEDを使用していただくこと、より生存率や社会復帰率

有料広告募集中

□大きさ 横 8.8cm×縦 4.5cm
□使用色 1色
□掲載料金 10,000円(1枠1回)

保健カレンダー

健康づくり課 ☎55・2632

日曜日	種目	対象者	受付時間
3月	成人健康相談	希望者	午前9:30～11:00
12日	乳幼児健康相談	乳幼児とその保護者	〃
14日	両親学級	妊婦およびその家族	午後1:00～4:00
20日	1歳6か月児健康診査	H 27.3.21～H 27.4.20 生	午後0:45～1:15
21日	7か月児健康診査	H 28.3.1～H 28.3.31 生	〃
24日	成人健康相談	希望者	午前9:30～11:00
25日	4か月児健康診査	H 28.6.1～H 28.6.30 生	午後0:45～1:15
26日	3歳児健康診査	H 25.7.1～H 25.7.31 生	〃
27日	2歳児歯科健康診査	H 26.9.1～H 26.9.30 生	〃
31日	成人健康相談	希望者	午前9:30～11:00
	乳幼児健康相談	乳幼児とその保護者	〃

◆成人健康相談では、おからだやこころの悩みについて、ご本人やご家族の人からの相談に応じています
◆会場は、保健福祉総合センターになります

FMラジオ放送 みみよりOIZUMI番組表

10月(神無月)	FMラジオ76.7MHz
月～金曜日	昼12:50～13:00
3日(月)・5日(水)・7日(金)	町の新鮮な話題をご紹介します
4日(火)・6日(木)	健康づくり課からのお知らせ～女性の健康週間～
10日(月)・12日(水)・14日(金)	町の新鮮な話題をご紹介します
11日(火)・13日(木)	町公民館のお知らせ～公民館情報～
17日(月)・19日(水)・21日(金)	町の新鮮な話題をご紹介します
18日(火)・20日(木)	図書館へ行こう！～図書館あれこれ～
24日(月)～28日(金)	町の新鮮な話題をご紹介します
31日(月)～11月4日(金)	町の新鮮な話題をご紹介します

TwitterとFacebookで情報発信しています！
https://twitter.com/oizumi_koho
https://www.facebook.com/oizumi.town

ぐんま創業支援塾受講生

町商工会

県商工会連合会では、創業するために必要なビジネスの実践的な知識を学ぶ「ぐんま創業支援塾」(全4日間制受講料無料)を開催します。

独立・創業をしてアイデアの実現や夢を叶えたいと考えている人、創業して間もないが新たな視点で未来を拓こうとお思いの人などの積極的なご参加をお待ちしています。

【開催中】10月9日、23日、11月13日、27日(全4回・毎回日曜日)

【場所】邑楽町共同福祉施設(邑楽町中野3-9-7)

【対象】創業・独立を考えている人、創業して間もない人(5年未満)

【定員】20人

※開催日によりテーマが異なります。詳しくは、町商工会(☎027-43334)へ。

県営住宅入居者

県住宅供給公社

【対象(収入制限あり)】

・現在、住宅に困窮し、親族と同居する予定の人
・単身の高齢者や障害のある人

【申込方法】

所定の申込用紙に必要事項を記入の上、県住宅供給公社(〒371-0025 前橋市紅雲町1-7の12)へ郵便で申し込む

【申込用紙・募集案内配布場所】

県住宅供給公社、県土木事務所、役場建築課

【申込期間】10月1日(土)～18日(火)

【入居可能日】平成29年1月1日(日)
※詳しくは、県住宅供給公社ホームページ(<http://www.gma-jkkor.jp/>)、または、県住宅供給公社(☎027-223-5811)へ。

教室・講座



スヌメの教室です。

どうぞご参加ください!



【骨コツ健康教室】

町では、骨粗しょう症予防のための「骨コツ健康教室」を開催します。骨密度が低く、お悩みの人にお勧めの教室です。

【骨コツ健康教室】

【対象】町内在住で、骨密度検査の結果が低い60歳以下の女性

【定員】20人(定員になりしだい締め切り)

【申込期限】10月28日(金)

【持参する物】運動のできる服装、運動靴(天候によっては屋外を歩くので、上履き外履き両方用意ください)、帽子、タオル、飲み物、筆記用具、歩数計(貸出あり)、ヨガマット(貸出あり)

【費用】200円(教室当日にお支払いください)

【健康ウォーキング教室】

【対象】運動不足を感じている人や運動を始めたけれど何をしたらいいのかわからない人に

【定員】30人(定員になりしだい締め切り)

【申込期限】10月27日(木)

【持参する物】運動のできる服装、運動靴(天候によっては屋外を歩くので、上履き外履き両方用意ください)、帽子、タオル、飲み物、筆記用具、歩数計(貸出あり)、ヨガマット(貸出あり)

【費用】200円(教室当日にお支払いください)

【共通事項】

【場所】保健福祉総合センター(吉田2465)

【申込方法】健康づくり課へ直接または電話、町ホームページ(<http://www.town.oizumi-gunma.jp/>)から申し込む

【費用】300円(教室当日、受付にお支払いください)

【持参する物】運動のできる服装と上履き・飲み物・ウエイタオル・ヨガマット(貸出あり)

【費用】300円(教室当日、受付にお支払いください)

【共通事項】

【場所】保健福祉総合センター(吉田2465)

【申込方法】健康づくり課へ直接または電話、町ホームページ(<http://www.town.oizumi-gunma.jp/>)から申し込む

【費用】300円(教室当日、受付にお支払いください)

【持参する物】運動のできる服装と上履き・飲み物・ウエイタオル・ヨガマット(貸出あり)

【費用】300円(教室当日、受付にお支払いください)

【共通事項】

【時間】午前8時役場集合、午後5時30分役場到着予定

【場所】国立赤城青少年交流の家(前橋市富士見町赤城山27)

【内容】国立赤城青少年交流の家周辺のフィールドを使い、ネイチャーゲームなどを通して自然に親しむ活動を行う

【対象】町内在住の小学生25人(定員になりしだい締め切り)

【交通手段】バス

【申込方法】参加費を添えて生涯学習課へ直接申し込む

【申込期間】10月3日(月)～21日(金)(土・日曜日・祝日を除く)

【参加費】500円(保険料など)

※以前子ども自然体験教室に

参加したことがある人も申込みできます。詳しくは、生涯学習課(内線306)へ。

イクメン&イクジイ

国際協働課

町では、行政提案型協働のまちづくり事業として男女共同参画推進団体「サークルエガリテ」と共催で、「子どもとつくる男性のための料理教室」を開催します。「料理してみたいけど、なかなか…」とお悩みのお父さん、おじいちゃん。この機会に簡単な料理作りを、お子さんやお孫さんと一緒にチャレンジしてみてくださいませんか。

【期間】10月29日(土)

【時間】午前10時～午後1時

【費用】1人300円

【持参する物】スリッパ、エプロン、三角巾、ふきん

【場所】県立大泉高等学校(北小泉2の16の1)

【費用】1人300円

【持参する物】スリッパ、エプロン、三角巾、ふきん

【場所】県立大泉高等学校(北小泉2の16の1)

【費用】1人300円

【場所】町公民館実習室(吉田2465)

【内容】鮭とカボチャのコッラダ、スコーン

【講師】君島みさを氏(県食育推進リーダー)

【対象】町内在住・在勤の男性保護者と4歳以上の子ども(女性保護者も参加可ですが、男性保護者を優先とさせていただきます)

【定員】30人(定員になりしだい締め切り)

【申込方法】国際協働課へ直接または電話、町ホームページ(<http://www.town.oizumi-gunma.jp/>)から申し込む

【期間】10月29日(土)

【時間】午前10時～正午

【場所】県立大泉高等学校(北小泉2の16の1)

【費用】1人300円

【持参する物】スリッパ、エプロン、三角巾、ふきん

【場所】県立大泉高等学校(北小泉2の16の1)

【費用】1人300円

※詳しくは、国際協働課(内線213)へ。

秋の寄せ植え講座

みどり推進課

地域の遊休地にバラを植えて環境美化や遊休地の管理に取り組んでいるボランティア団体「よりきとローズサミット」では、バラを楽しく観賞する方法を学ぶとともに、団体の活動に関心を持ってもらうために、「秋の寄せ植え講座」を開催します。この講座は、団体が年間を通し実施する「バラの栽培基礎講座」の第3回目として行います。

【期間】10月22日(土)

【時間】午前10時～正午

【場所】県立大泉高等学校(北小泉2の16の1)

【費用】無料

【持参する物】園芸用手袋

※この事業は平成28年度元氣な地域支援事業として行うものです。元気な地域支援事業の詳細については、国際協働課(内線213)へ。バラの栽培基礎講座の詳細については、みどり推進課のホームページ(<http://www.town.oizumi-gunma.jp/>)から申し込む

【期間】10月20日(木)

【持参する物】筆記用具、運動のできる服装、上履き(運動靴)、タオル、飲み物、ヨガマット(お持ちでない人には貸出しあり)

【費用】無料

※詳しくは、国際協働課介護保険係(☎55-2632)へ。

自然体験教室

生涯学習課

町教育委員会では、子ども自然体験教室「赤城山冒険ツアー」赤城の森には何がある?」の参加者を募集します。

【期間】11月3日(木)

【費用】無料

【持参する物】園芸用手袋

※この事業は平成28年度元氣な地域支援事業として行うものです。元気な地域支援事業の詳細については、国際協働課(内線213)へ。バラの栽培基礎講座の詳細については、みどり推進課のホームページ(<http://www.town.oizumi-gunma.jp/>)から申し込む

【期間】10月20日(木)

【持参する物】筆記用具、運動のできる服装、上履き(運動靴)、タオル、飲み物、ヨガマット(お持ちでない人には貸出しあり)

【費用】無料

※詳しくは、国際協働課介護保険係(☎55-2632)へ。

【期間】10月20日(木)

【持参する物】筆記用具、運動のできる服装、上履き(運動靴)、タオル、飲み物、ヨガマット(お持ちでない人には貸出しあり)

【費用】無料

※詳しくは、国際協働課介護保険係(☎55-2632)へ。

【期間】10月20日(木)

【持参する物】筆記用具、運動のできる服装、上履き(運動靴)、タオル、飲み物、ヨガマット(お持ちでない人には貸出しあり)

【費用】無料

※詳しくは、国際協働課介護保険係(☎55-2632)へ。

シニアいきいき運動塾「シニアストレッチ」

年をとっても、いつまでも自分らしく楽しい暮らしを送りたい。そのためには健康で丈夫な体が不可欠です。

「シニアいきいき運動塾」は、高齢者を対象に、いつまでも若々しく元気でいられるための運動教室です。

日頃、運動不足を感じている人はぜひご参加ください。

【期日】10月25日(火)・11月1日(火)

【時間】午後1時30分～3時30分

【場所】保健福祉総合センター(吉田2465)

【内容】シニアストレッチ(膝や腰など関節痛の緩和に効果的なシニア世代向けのストレッチです)

【講師】駒崎優氏(ヘルスケアトレーナー)

【対象】町内在住で65歳以上の人(ただし、運動制限のない人に限ります)

【定員】20人

【申込方法】国保介護課に直接または電話、町ホームページ(<http://www.town.oizumi-gunma.jp/>)から申し込む

【申込期限】10月20日(木)

【持参する物】筆記用具、運動のできる服装、上履き(運動靴)、タオル、飲み物、ヨガマット(お持ちでない人には貸出しあり)

【費用】無料

※詳しくは、国際協働課介護保険係(☎55-2632)へ。

【期間】10月20日(木)



第20回大泉町民スポーツ・レクリエーション祭

さまざまな競技を 楽しみました!

9月4日、町民体育館やとね運動場などを会場に「第20回大泉町民スポーツ・レクリエーション祭」が開催され、607人が参加しました。当日は、ソフトバレーボールやソフトボール、グラウンド・ゴルフなどの競技が行われ、参加者はスポーツを楽しみました。



宇宙船まつり

入れ～! たくさんの ゲームを楽しみました

9月10日、東児童館で宇宙船まつりが行われました。会場では学童保育の子どもたちによる出し物や射的・サッカー・パターゴルフ・ボールキャッチなどさまざまなゲームが用意され、多くの子どもたちが参加し、とても盛り上がっていました。

今こそ見なおそう! 防災対策 いつ何が起こるか分かりません! 防災対策はしっかりと

9月2日、町公民館で、女性セミナー公開講座「今こそ見なおそう! 防災対策～実用的な防災対策で減災を～」が開催されました。参加した50人は、地震発生時の10のポイントや地震に対する10の備えなどを学び、防災に対する関心を高めていました。



第44回福祉パレード 知的障害者への 理解を深めましょう

9月6日、役場町民ホールで第44回福祉パレードの式典が行われました。このパレードは、知的障害者福祉月間の趣旨を広く宣伝し、知的障害者についての理解を深めてもらうとともに、教育と福祉の向上および充実を図るために毎年実施されており、代表者からはメッセージの伝達と花束の贈呈がありました。



**ガールスカウト
おやこでチャレンジ**
ガールスカウト大泉町1回・糸井さん

□ 期日 10月16日(日)
□ 時間 午前10時～午後1時
□ 場所 千代田町立東小学校
(千代田町上五箇3-1-6)
□ 内容
・楽しいゲーム
・火おこし体験(飯ごうで)
・飯を炊き、おにぎりを作り
ます。
・クラフトコーナー
・ガールスカウトの知恵袋
・正しい箸の持ち方
□ 対象 年長～小学6年生ま
での少女とその保護者
□ 定員 50組100人(定員
になりしだい締め切り)
□ 申込方法 大泉町第17団・
糸井さんへ電話で申し込む
□ 申込期限 10月13日(木)
□ 費用 無料
※詳しくは、ガールスカウト
群馬県連盟大泉町第17団・糸
井さん(☎62・4533)へ。

相談

□ テーマ もつと知ろう!
認知症、認知症になっ
ても安心して暮らし続けるた
めには
□ 講師 額原禎人氏(東毛敬
愛病院)・田中亨氏(たなか
医院)
□ 定員 500人(定員にな
りしだい締め切り)
□ 申込方法 当日、直接会場
にお越しください
□ 費用 無料
※詳しくは、館林市邑楽郡医
師会(☎72・1132)へ。

こころの健康相談
健康づくり課

町では、うつや不眠、スト
レスなどさまざまな心の問題
について悩みこのある人を
対象にした、医師による個別
の健康相談を行います。

地価評価等無料相談会
県地域政策課

土地は、私たちにとって限
られた貴重な資源であり、日
常生活や経済活動に欠かせな
い基盤です。そこで、皆さん
に土地についての関心を高
め、理解を深めていただくた
め、10月が「土地月間」と定
められました。これにちなみ、
県と公益社団法人県不動産鑑
定士協会では、「地価評価等
無料相談会」を開催します。

□ 期日 10月5日(水)
□ 時間 午前10時～午後3時
□ 会場
・ 太田会場：太田市役所(太
田市浜町2の35)
・ 館林会場：館林市役所(館
林市城町1の1)
※詳しくは、(公社)県不動産鑑
定士協会(☎027・243・3
077)または県地域政策課
(☎027・226・2366)へ。

日曜・祝日当番医 電話で確認してから受診してください				
月日	内科(邑楽郡)	内科(館林市)	外科	耳鼻科
9月25日(日)	田沼内科医院 邑楽 88-7522	ごが内科クリニック 館林 73-7587	川島脳神経外科医院 館林 75-5511	—
10月2日(日)	湯沢医院 大泉 62-2209	多々良診療所 館林 72-3060	ふじの木整形・内科クリニック 板倉 91-4070	川村耳鼻咽喉科医院 館林 72-1337
10月9日(日)	藤原医院 邑楽 88-7797	土井レディースクリニック 館林 72-8841	小曾根整形外科 館林 72-7707	—
10月10日(月)	新井内科クリニック 大泉 20-1220	長谷川クリニック 館林 80-3311	澤田皮膚外科 館林 70-7703	—
10月16日(日)	増田医院 板倉 82-2255	森下内科医院 館林 73-7776	最上胃腸科外科 館林 74-3763	今村クリニック 邑楽 70-2221
10月23日(日)	いたくら内科クリニック 板倉 70-4080	真中医院 館林 72-1630	慶友整形外科病院 館林 72-6000	—
10月30日(日)	益田小児科医院(小児科のみ) 大泉 62-5535	さくま内科胃腸科クリニック 館林 55-2500	館林医院 館林 74-2112	板倉耳鼻咽喉科クリニック 板倉 80-4333

◆内科、外科の診療時間は午前9時～午後5時、耳鼻科の診療時間は午前9時～午後1時です。
◆歯科は、館林邑楽歯科保健医療センター(☎73・8818)が担当します(診療時間は午前9時～正午、午後1時～3時)。
◆小児科や婦人科は、午前中のみ診療する医療機関もありますので、事前に電話でご確認ください。
◆時間外、夜間などは、救急医療テレホンサービス(☎45・7799)で受診できる病院などを紹介します。



町食生活改善推進員の皆さんから、毎月料理を紹介していただきます。

さけるチーズとポテトのサラダ

～じゃがいもをあっさり～

じゃがいもを千切りにし、さつと茹でてシャキシャキ感を楽しむサラダです。レモン汁と柚子胡椒で味付けをするので、酸味と香りで塩気も控えることができ、あっさり食べられます。

食生活改善推進員 田中キヨ子(左)さん、横田ヒロ子さん



【材料（4人分）】

じゃがいも	2個	
にんじん	30g	
さやいんげん	30g	
さけるチーズ	2本	
A	サラダ油	大さじ2
	レモン汁	大さじ1
	柚子こしょう	小さじ2分の1～1
	塩	少々

【1人分栄養価】

エネルギー	153kcal
たんぱく質	4.7g
脂質	8.9g
カルシウム	77mg
塩分	0.7g

【作り方】

- 1 じゃがいも、にんじんは千切り、さやいんげんは斜め切りにする。さつと茹でてザルにあげ、冷水で冷やして水気を切る。
- 2 さけるチーズは細くさく。
- 3 ポウルにAを入れてよく混ぜ合わせる。
- 4 ①、②を加えて和え、器に盛る。



9月10日、いずみの杜御正作公園で住民提案型協働のまちづくり事業「日本人も外国人も輪になって踊ろう」が開催されました。当日は真夏のような良い天気の中、ラムネや昔懐かしいお菓子の模擬店、浴衣の着付け体験教室なども行われ、いざ盆おどりまつりが始まると、やぐらの周りでは多くの人が大泉小唄や大泉まごころ音頭などを踊り、とても盛り上がりを見せていました。(沙)

今号の
Best Shot
表紙